

自利他

나와 남을 이롭게 하기

참공소
K-Fortune

자리이타
타로클래스
소림쌤



05

메이저 카드 리딩

타로 카드 심상화 명상

Major 3 : The Empress (여왕)

Major 4: The Emperor (황제)

Major 5 : The Hierophant (교황)

Major 6 : The Lovers (연인)



타로카드는
나에 대한
타인에 대한
모든 존재에 대한
이해이다



이미지리딩(투사)

+



직접그리기(미술심리치료)

||

타로카드리딩(미술심리, 구술 치료)



자리이타

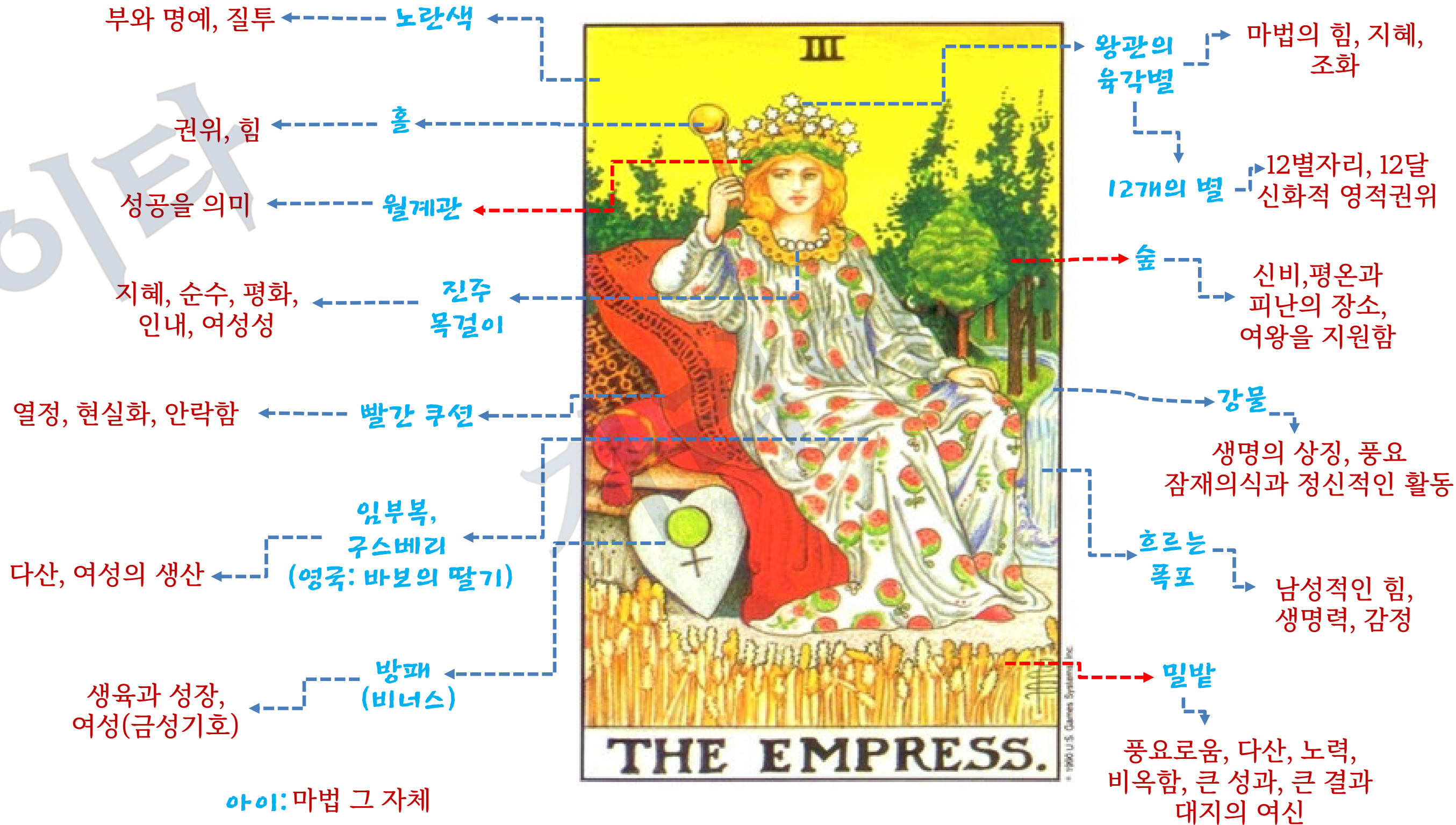
05 메이저카드 리딩



Major 3. THE EMPRESS : 여황제(여왕)

원형: 여왕, 어머니 / 모성: mother hood, 생산, 풍요, 권위, 화려함, 극과 극

- 이미 씨앗이 있는 상태에서 씨앗을 양육하고 키워 냄
- 대지(땅)의 어머니, 자연과 풍요
- 최초의 안정, 소유
- 자신의 울타리 내에서 잘 돌보고 보살핌.
- 영성이 아닌 물질적인 것 의미



05 메이저카드 리딩



Major 3. THE Empress : 여황제(여왕)

점성술, 연금술, 수비학



점성술 : 금성(비너스) ♀

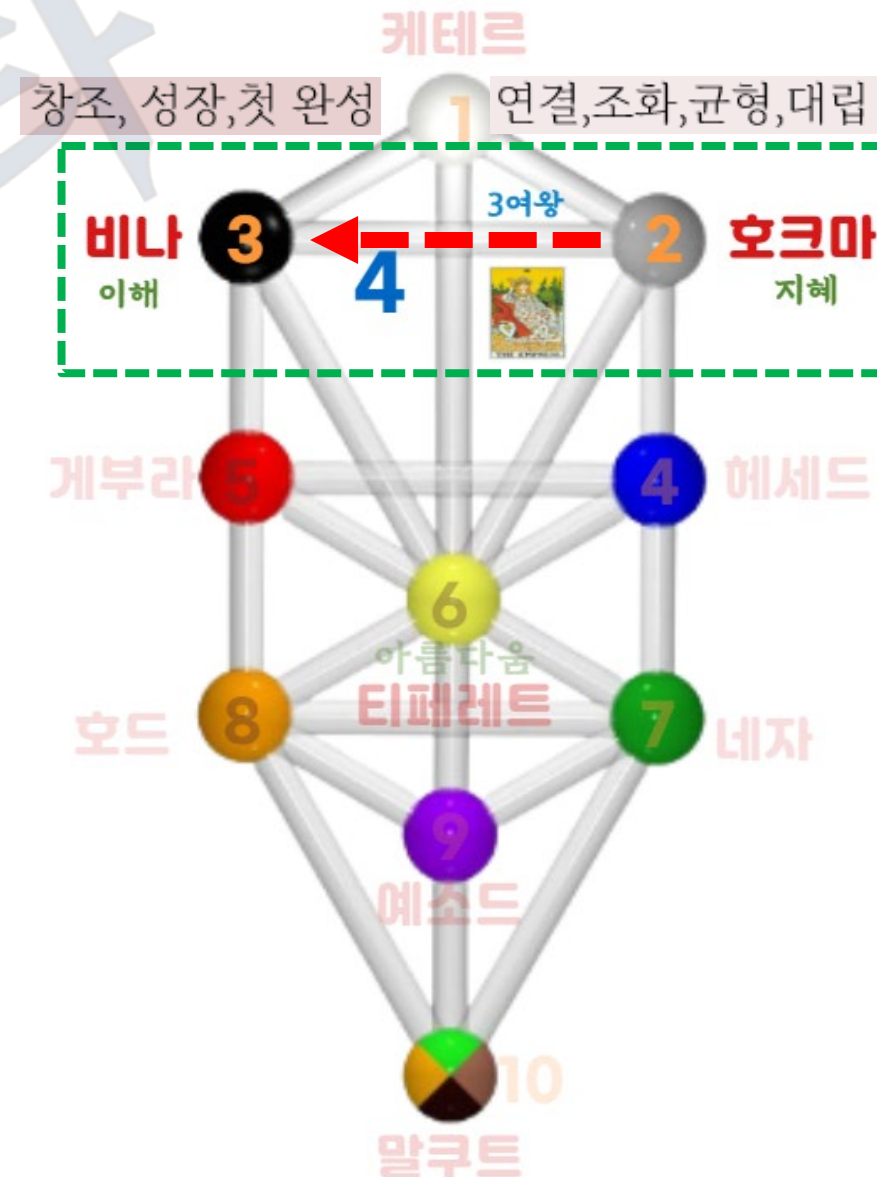
- 모성+여성성(현실적/ '달' 과 비교)
사랑, 애정, 쾌락, 낭만, 풍요, 미의식,
사교, 로맨스, 꾸밈, 우아, 존중 받음,
안정, 감정적 교류, 대인 관계, 평화,
헌신

<연금술> 구리 땅 地 ♁

- “모든 질료에 개입할 수 있는 금속”
→ 질료의 잉태 → 시작
- 제련, 정련을 통해 완성할 것

<카발라>

② ③
경로 : 호크마 → 비나
(지혜) (이해, 지성)
지혜로 지성을 발현시킴



| | | | | |
|---------|----------|-----------|---------|-------------|
| 5 양자리 | 4 금성 | 3 달 | 2 수성 | 1 공기 천왕성 |
| 4 황제 | 3 여왕 | 2 고위 여사제 | 1 마법사 | 0 바보 |
| 10 처녀자리 | 9 사자자리 | 8 게자리 | 7 쌍둥이자리 | 6 황소자리 |
| 9 운둔자 | 8 힘 | 7 전차 | 6 연인 | 5 교황 |
| 15 사수자리 | 14 전갈자리 | 13 물 해왕성 | 12 천칭자리 | 11 목성 |
| 14 절제 | 13 죽임 | 12 매달린 남자 | 11 정의 | 10 운명의 수레바퀴 |
| 20 태양 | 19 물고기자리 | 18 물병자리 | 17 화성 | 16 염소자리 |
| 19 태양 | 18 달 | 17 별 | 16 탑 | 15 악마 |
| | | | 22 토성 | 21 불 명왕성 |
| | | | 21 세계 | 20 심판 |
| | | | 타브 | 신/신 |



히브리어 :
달렛
Dalet (T)

<수비학 : 3번> (3,12,21) △

- 창조, 성장, 첫 완성, 생산성, 확장,
삼각형, 면, 천지인, 낙관주의, 상상력
- Cf) 이끌어 감 선호(따라 감 X) : 1 마법사
따라감 선호 (이끌어 감 X) : 2 여사제
종합과 창조를 선호 : 3 여황제

05 메이저카드 리딩



Major 3. THE Empress : 여황제(여왕)

키워드



긍정

비옥함, 성취, 다산(창조적, 생산적 일),
 여성의 영향력, 실용적, 감정, 물질적 풍요,
 타인에게 동기를 부여하는 능력, 실용적
 인정받는 사람, 성품이 풍요롭고 넉넉,
 따뜻함, 열정, 아름다움, 양육의 힘,
 행복, 따뜻한 어머니 여신, 사랑,
 치유, 창조, 좋은 결실

부정

풍족함으로 인한 나태함, 낭비,
 사치, 잔소리, 불임, 전문성 결여,
 풍요의 결핍, 어머니를 거부,

약화

비슷

역방향

지나친 심사숙고는 피할 것,
 가혹한 어머니, 임신 어려움,
 어머니를 거부함



키워드



05 메이저카드 리딩



Major 3. THE Empress : 여황제(여왕)

성격카드, 영혼카드, 년도카드



<성격카드 = 영혼카드 = 3> : 여황제

- 돌봄, 양육, 어머니 역할 / 매우 현실적
 - 부드러운 여성 에너지가 발달되어 있어서 다른 사람을 돌보려는 사람
 - 다른 사람이 잘 성장 할 수 있도록 도와주고자 한다.
 - 성취 지향적이며, 실용적인 것을 선호한다. 애착, 돌봄의 대상이 필요하다.
- 조언) 누군가를 돌봐줄때 조건없이하기, 칭찬기대하지 말고 마음에담지 않고 하기

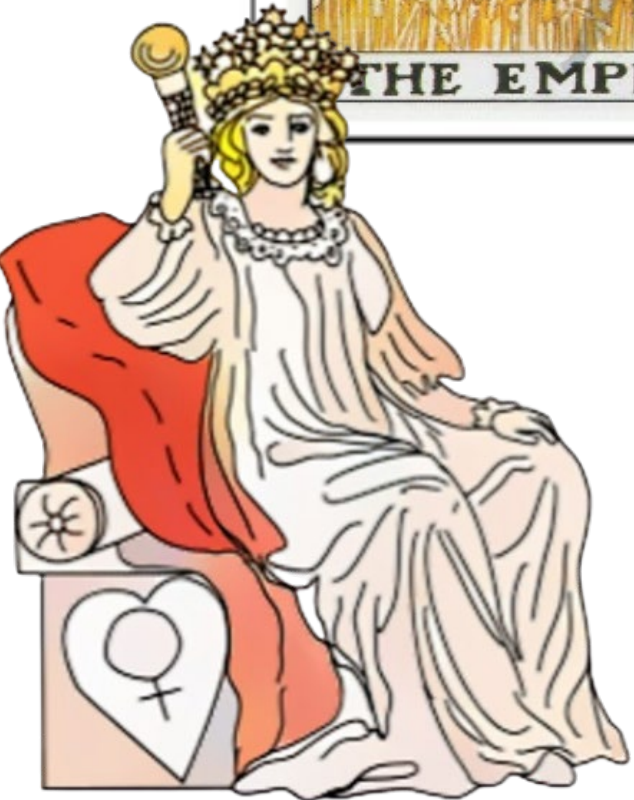
비교: 12 -> 3: 수동적, 굶뎜 주의 21 -> 3: 너무 꾸미는 것에 치중

<직업>

- 가정주부
- 선생님
- 고상한 직업
- 우아한 일, 화원
- 세무, 회계
- 마담, 의식주 관련
- CEO
- 작가, 기자
- 요양 보호, 간호사
- 유치원 원장
- 평론가
- 사회운동가

<년도카드> : 창조/임신/다른 이 돌보기/매력발산

- 불필요한 걱정은 그만 할 시기
- 있는 그대로의 나를 정확히 받아들일 시기
- 임신, 양육, 돌봄의 일이 증가
- 경제적 풍요, 수익 창출 가능
- 고민 만 하다가 행동이 늦어진다.
- 진행하던 일들은 좋은 결과가 있다.
- 토대가 있는 상태에서 창조 함
- 레드 오션 산업



05 메이저카드 리딩

- ☑ 낙원을 건설하고자 한다면 충실히 노력하여 힘을 발휘하라. 무엇이든 얻을 수 있다.



Major 3. THE EMPRESS : 여황제(여왕)

<점술적 이해 : 운세>

| | 긍정 | 부정 |
|-----------|-----------------------------------------------------|----------------------------------------|
| 일, 사업, 경력 | 사업은 스폰서 및 물량 공세로 승리, 경험 있는 분야에서 성공, 열정적으로 일 함 | 생각만 하고 행동 더딤, 무지를 주의, 방만경영 |
| 돈 → | 이익 창출, 고액 계약 성사, 묻어둔 돈 이익 발생, 생산성 증가 | 돈 욕심, 낭비, 사치, 분수를 모름, 명품 중독, 고급 취향 선망 |
| 사랑 → | 팜프파탈, 여성적 매력, 보호 받음, 임신, 출산, 여성 주도적 연애 | 집착, 질투, 수동적, 애정 결핍 |
| 대인관계 | 축제, 워크샵, 파티 (내가 돋보여야 함), 단체에 가입하면 좋음 | 방어적, 냉담, 품생품사, 내 울타리 사람 위주로만 챙김, 집착 조심 |
| 시험, 합격 | 글재주, 지성적 능력 발달, 시험 합격 | 게으름 주의, 귀찮음 |
| 건강, 기타 | 계약문서, 매매 / 두통, 갑상선, 비만, 고지혈증, 여성질환/ 실제 어머니를 나타내기도 함 | |

05 메이저카드 리딩

“ 나는, 창조력이 열매를 맺는 비옥한 정원이 된다. ”



Major 3. THE EMPRESS : 여황제(여왕)

<자신과의 대화>

● 나의 열정은 무엇인가?

● 나의 열정을 어떻게 표현하고 있는가?

● 누가 나에게 영감을 불어 넣어주고 성장을 도와주는가?

● 나는 현재, 양육의 기운인 모성애적 특성을 어떻게 쓰고 있는가?

● 무엇이 나를 보살펴 주고 있는가?

● 나의 보살핌을 요구하는 것은 무엇인가?



THE HIGH PRIESTESS

© 1990 U.S. Games Systems, Inc.



THE EMPRESS.

© 1990 U.S. Games Systems, Inc.



이미지리딩(투사)

+



직접그리기(미술심리치료)

||

타로카드리딩(미술심리, 구술 치료)



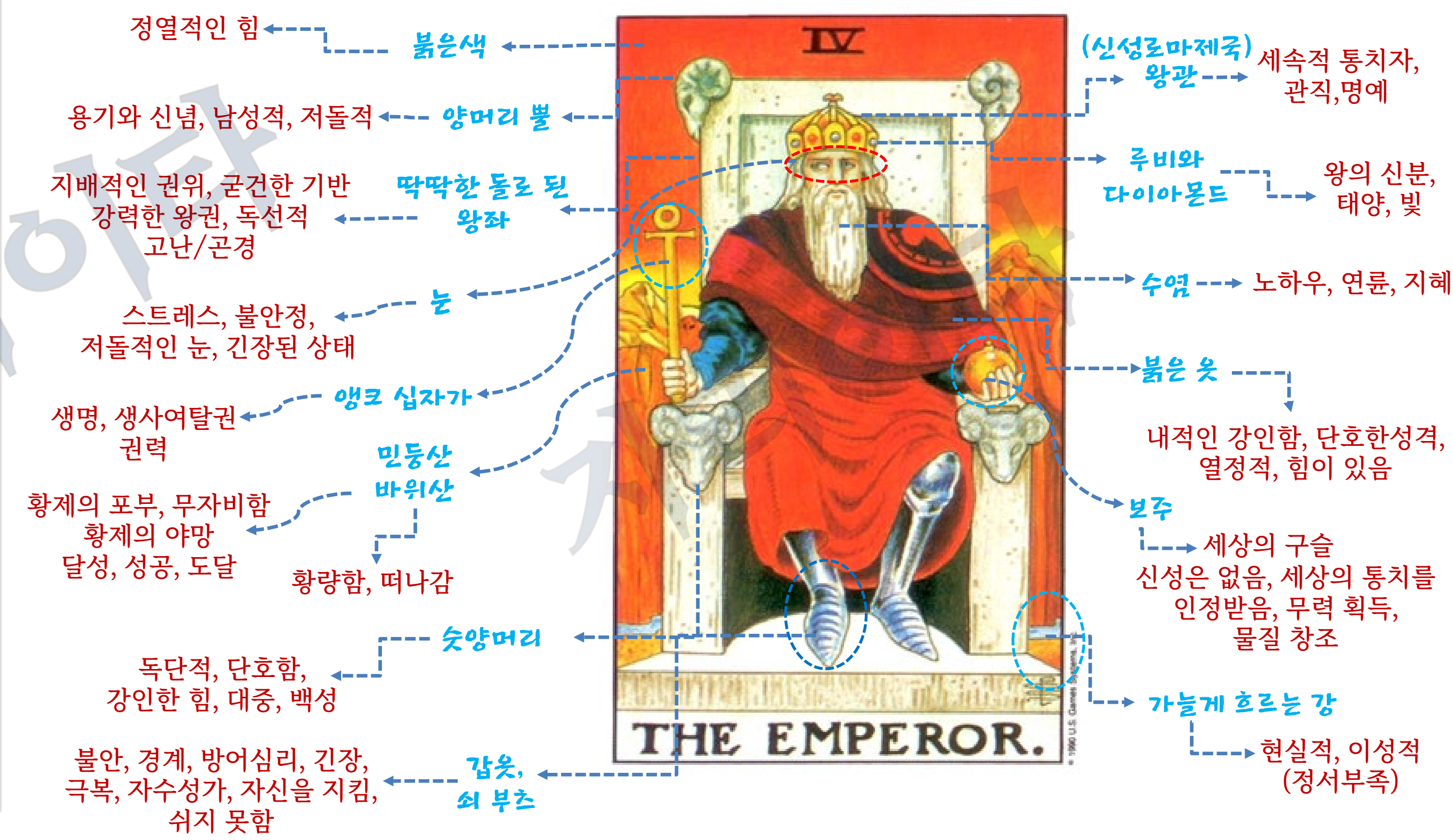
05 메이저카드 리딩



Major 4. THE EMPEROR : 황제

원형: 아버지, 황제 / 부성: father hood, 통치와 권위, 독재, 가장, 견고, 투쟁 상태

- I am 왕 스스로 일구어 왕국을 건설한다.
- 왕국을 건설하기 위한 도전정신이 중요하다.
- 안정이 목표가 아니라 하다 보니 안정의 결과가 나옴
- 기존체계에서 벗어나 내 인생의 주인공이 되는 것



05 메이저카드 리딩



Major 4. THE EMPEROR : 황제

점성술, 연금술, 수비학



점성술 : 양자리 ♈
(3/21 ~ 4/19)

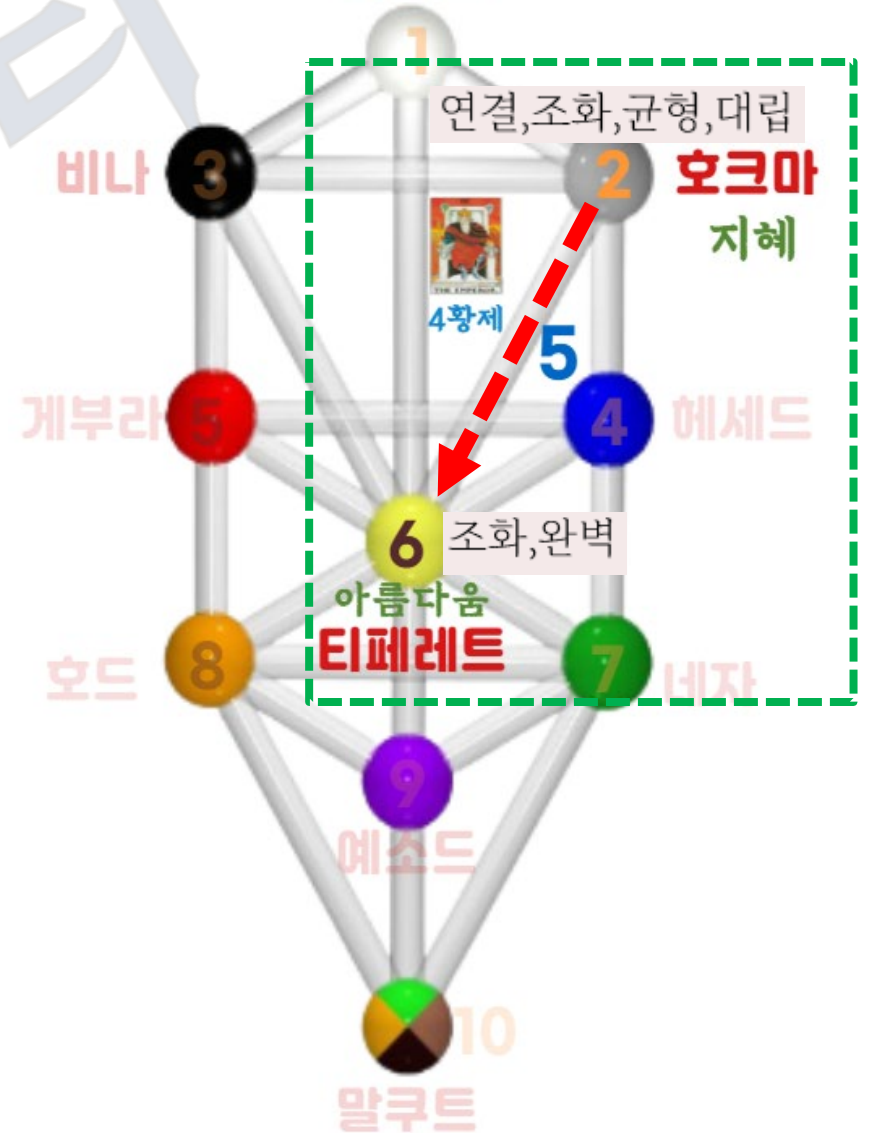
- 활동, 투쟁심, 현실 충실,, 생존본능
- 자아, 자기 중심적, 한가지 몰두, 자발적 시작, 개척, 주도적, 급진적
- 약한 자 보호

<연금술> 하소 火 화

- “질료를 태워서 필요 없는 부분을 제거

<카발라>

경로 : 호크마 (지혜) → 티페레트 (미,아름다움)
실제로 보여지지 않는 것과 드러나는 것이 공존 케테르



<수비학 : 4번> (4, 13, 22) □ 테트라드

- 건설, 견고, 안정, 체계, 리더십, 노고, 수고, 질서, 방법, 엄격, 동서남북, 4계절, 4원소, 물질, 땅, 균형, 진실, 정의, 견고함, 현실, 정각, 진지, 실용, 조직화, 안정성, 이성 (감성X), 딱딱

| | | | | |
|------------------------|------------------------|----------------------------|-------------------------|----------------------------|
| 5 양자리 4 황제 헤이 | 4 금성 3 여왕 달렛 | 3 달 2 고위 여사제 기엘 | 2 수성 1 마법사 베트 | 1 공기 천왕성 0 바보 알렘 |
| 10 처녀자리 9 운둔자 요드 | 9 사자자리 8 힘 테트 | 8 게자리 7 전차 헤트 | 7 쌍둥이자리 6 연인 자인 | 6 황소자리 5 교황 바브 |
| 15 사수자리 14 절제 싸액 | 14 전갈자리 13 죽음 논 | 13 물 해왕성 12 매달린 남자 멤 | 12 천칭자리 11 정의 라메드 | 11 목성 10 운명의 수레바퀴 카프 |
| 20 태양 19 태양 레쉬 | 19 물고기자리 18 달 쿠프 | 18 물병자리 17 별 파디 | 17 화성 16 탑 페이 | 16 염소자리 15 악마 아인 |
| | | | 22 토성 21 세계 타브 | 21 불 명왕성 20 심판 윈/썬 |



히브리어 :
헤이
He (ה)

05 메이저카드 리딩



Major 4. THE EMPEROR : 황제

키워드



긍정

세속적인 힘, 확신, 리더십, 야망,
 도전, 불굴의 정신(집중력), 아버지,
 남성의 영향력, 이성이 지배, 힘,
 명확한 사고, 단호함, 합리성, 조직력, 안정,
 실용성, 의무, 충직, 용기, 가장, 틀, 의지,
 책임, 시스템,
 진보주의 -> 보수주의

부정

외로움, 의심, 경계,
 고집 센, 칭찬에 인색, 완고, 옹졸,
 무능, 역경, 명확함 부족, 고집 불통,
 독불장군, 가부장제

약화

비슷

역방향

미성숙, 부드러움, 사랑을 주는 부모



키워드

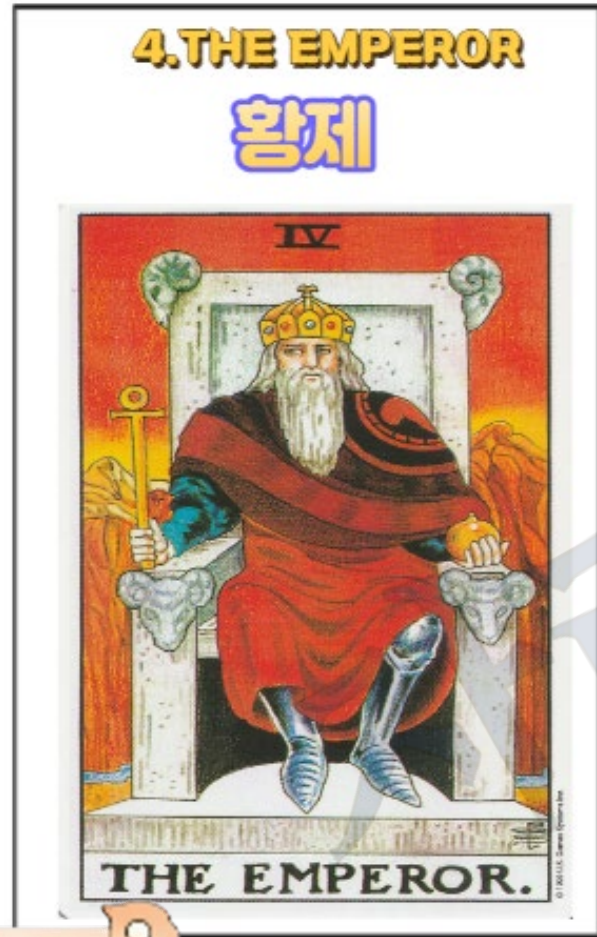


05 메이저카드 리딩



Major 4. THE EMPEROR : 황제

성격카드, 영혼카드, 년도카드



<성격카드 = 영혼카드 = 4> : 황제

- 책임감, 힘의 충돌, 가장의 상징, 세속적인 힘, 확신, 부유함, 권위
 - 가진 것을 지키느라 신경 쓰는 사람, 안정 추구, 손해를 안 보려 함.
 - 불굴의 정신을 가진 사람으로 호전적인 면도 있다.
 - 감정적이기 보다는 이성적으로 사는 경향이 있다.
 - 가진 것에 비해 고독하다. (자수성가)
 - 둘째나 막내여도 장남, 맡으며느리 역할 한다.
- 조언) 겸손할 필요가 있다. 내가 낫다는 생각을 줄여라
- 비교 : 13-> 4 : 영혼의 숙제가 쉽지 않다.
22(0) -> 4 : 괴리감, 매우 어려움

<직업>

- 가장
- 국가 관련일
- 사장, 대표
- 정치인
- 법관, 고위간부
- 외교관, 무역상
- 건축가, 부동산업
- 수학, 철학

<년도카드> : 개척/ 건축/ 독단/ 토대 마련

- 완성과 완벽보다 현실적인 발판 만들 중요한 시기
- 현실적인 관점으로 관계를 점검
- 승진, 스카우트 제안, 사업시작 (노하우 필요)
- 경제적 안정 추구, 재정 상태 정확히 파악 필요 (세무사 의논)
- 불안증, 수면장애, 신경성, 피로누적 -> 마사지, 이완 필요
- 불안해도 하던 것 해라
- 열심히 살아가는 것 자체가 행복임을 알아야 할 때




05 메이저카드 리딩

권위있는 사람은
 어떤 사람일까?
 조화롭고 합리적인 힘으로
 목표를 이루어라.



Major 4. THE EMPEROR : 황제

<점술적 이해 : 운세>

| | 긍정 | 부정 |
|------------------------------------------------------------------------------------------------------------|--------------------------------------------------|-------------------------------------------------------------|
| 일, 사업, 경력 ----->  | 다른 경쟁자들을 견제할 필요가 있음, 위험이 따르는 큰 사업, 경영자의 재능 중요 | 개인의 역량이 부족하면 크게 문제, 내부 의견 조율 어려워 짐, 내부 갈등 |
| 돈 ----->  | 손실 최소화가 우선, 금전 이익 성공, 검소함 | 인색, 상대적 손해에 민감, 소탐대실 조심 |
| 사랑 | 나에게 주도권, 우선권이 있다. 연애보다 결혼. 사랑도 의지로 한다. | 일방적 요구(이기적), 언행, 마초, 매너 필요함, 감정적 여유 없음, 통제, 지배적 성향, 연상남자 |
| 대인관계 | 추앙 받음 (본인이 다 책임 짐) | 맥락 없이 권위를 드러 냄 |
| 공부, 합격, 계약 ----->  | 주변의 도움으로 노력 지속가능, 합격, 기대주, 인재, 중요성을 인지 | 비효율적 학습법 체크 |
| 건강, 기타 | 동맥류, 심장, 뇌, 안과, 강박, 불면증/ 고집 부리지 마라, 여유 필요, | |

05 메이저카드 리딩

“ 나는 나의 높은 성취를 위해 필요한 힘과 덕목을 갖추고 있다. ”



나와 남을 이롭게 하는
자리이타 타로

Major 4. THE EMPEROR : 황제

<자신과의 대화>

● 나의 야망은 무엇인가?

● 어떻게 하면 내 삶을 황제 카드처럼 만들 수 있을까?

● 어떻게 하면 내 삶을 황제 카드가 아닌 것처럼 만들 수 있을까?

● 나는 어떤 것에 약하고 어떤 것에 강한 사람인가?

● 지금 나는 무엇을 조직화하고 건립하고 있는가? 어떤 왕국을 건설 중인가?

● 의식적, 무의식적으로 어떤 규칙이 내 삶을 지배하고 있는가?

Major card reading
타로카드 심상화

22장을 눈앞에 두고 제일
끌리는 카드를 고른다.

카드를 자세히 보고 어떤 것
(상징, 칼라, 인물)이 눈을 끄는지 본다.

카드를 고른 후 다음을 기록한다.

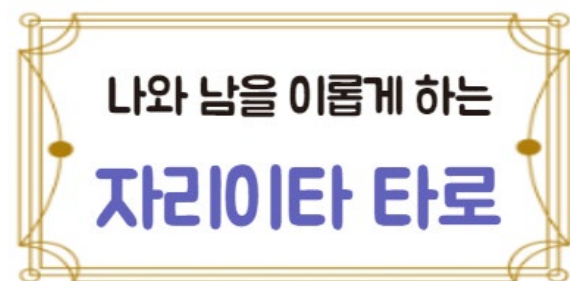
내가 들어간 카드는 _____.

오늘은 ____ 월 ____ 일 _____.

이 카드를 고른 이유는
_____.



05 메이저카드 리딩



타로 카드 심상화 명상

당신이 고른 카드가 점점 커져서 카드 안의 물체가 실제 인물 크기가 되었다고 상상합니다. 카드의 가장 자리를 넘어서 카드 안으로 들어갑니다. 카드 안의 풍경은 이제 모든 방향으로 확장해서 당신의 시야로 들어옵니다. 주위를 살펴보세요. 뭐가 보이나요? 무슨 소리가 들리나요? 냄새가 나나요? 기온은 어떤가요? 지금은 하루 중 어느 시간대인가요? 흥미를 끄는 것이 무엇이든지 자세히 관찰하세요. 만질 수 있다면 만져보세요. 어떤 느낌이 드나요? 지금, 이 타로 안의 풍경 속에 당신이 아닌 또 다른 존재, 어떤 대상이 있을 거예요. 둘러보세요. 그런 대상이 있다면 제일 끌리는 인물 또는 대상 쪽으로 다가갑니다. 그 또는 그녀 또는 그것은 당신을 위한 '선물'을 들고 있을 것입니다. 지금 이번생에서 자기 이해의 과정을 도울 수 있고, 카드 밖으로 가지고 나올 수 있는 그런 물건입니다. 선물을 받고 자세히 훑어보시고, 선물을 준 대상에게 고맙다고 인사합니다. 그리고, 무엇에 쓰는 물건인지 물어보세요. 더 나누고 싶은 이야기가 있다면 대화 합니다. 충분히 대화 했다면, 마지막으로 주위를 한번 더 돌아보고 카드의 가장 자리가 내 뒤에 있다고 상상합니다. 뒤 돌아서 가장 자리를 넘어서 카드 밖으로 나오세요. 카드는 본래 크기로 점점 줄어들어 처음 장면이 됩니다. 이제 눈을 뜹니다.



05 메이저카드 리딩

✓ Major card reading

타로카드 심상화

● 내가 들어간 카드는 _____.

오늘은 ____ 월 ____ 일 _____.

이 카드를 고른 이유는
_____.



심상화 기록지

● 무엇을 보았는가? 최대한 자세하게 묘사하라.

● 누구와 어떤 대화를 했는가?

● 어떤 냄새가 났는가?

● 어떤 선물을 받았는가?

● 무슨 소리를 들었는가?

● 나를 위한 메시지나 지시 사항이 있었는가?

● 기온과 날씨는 어땠는가?

● 내가 받은 선물이 어떤 긍정적인 면을 제시해 주었는가?

● 하루 중 언제 었는가?

● 자기가 이미 그런 면을 갖고 있다고 확신하는 문장을 써라.

● 무엇을 만졌으며 촉감은 어떠했는가?





이미지리딩(투사)

+



직접그리기(미술심리치료)

||

타로카드리딩(미술심리, 구술 치료)



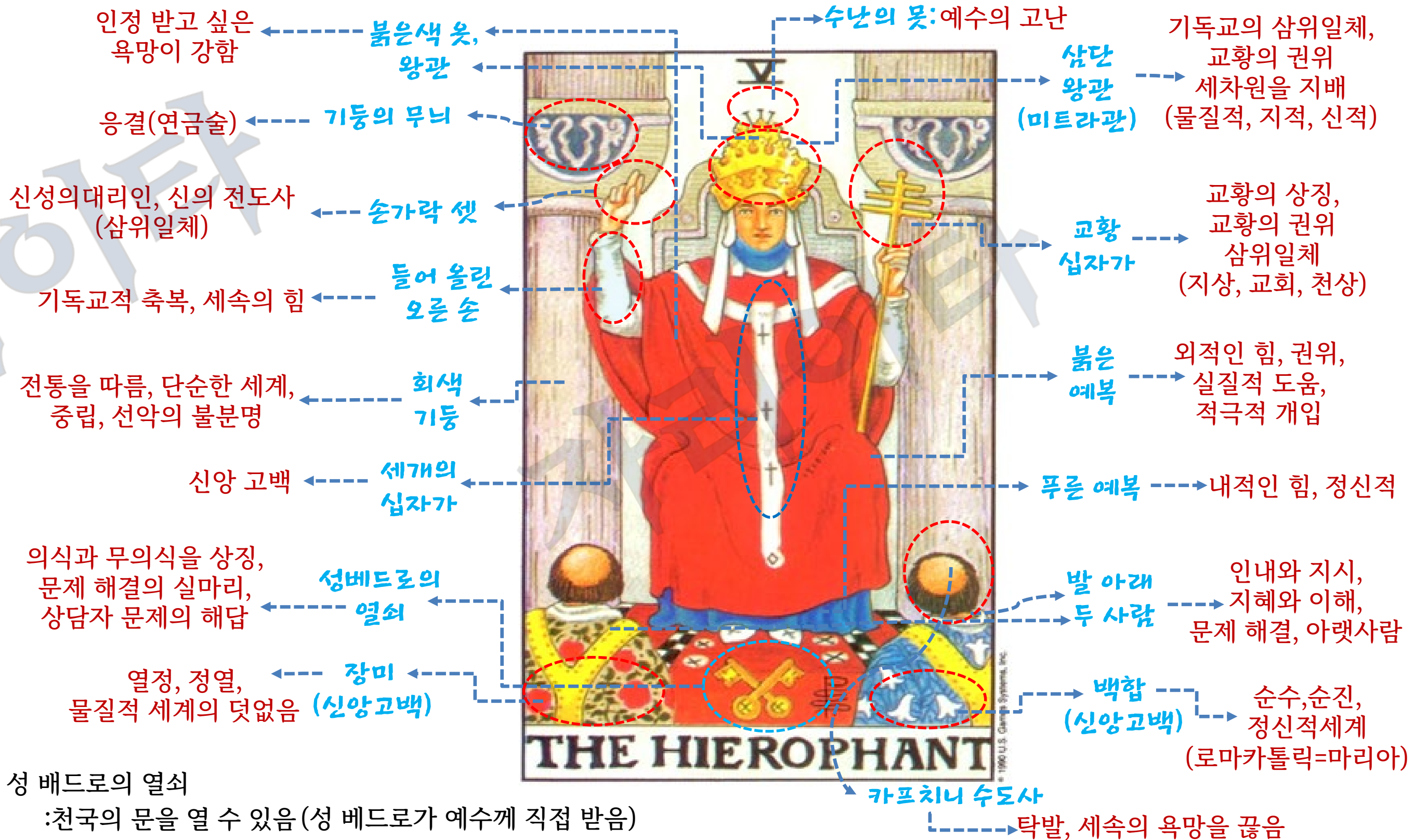
05 메이저카드 리딩



Major 5. THE HIEROPHANT : 교황 (신비사제)

원형: 교황, 종교적 스승 / 전통(Tradition), 정신적 지도자, 멘토, 중재자

- 자기만의 명예와 이론을 구축할 수 있게 됨.
- 내가 구축한 것만이 옳다고 생각하는 것을 경계하라.
- 전통적, 모범적, 원리 원칙적인 사회 구현에 목적이 많다.



성 베드로의 열쇠 : 천국의 문을 열 수 있음 (성 베드로가 예수께 직접 받음)

05 메이저카드 리딩



Major 5. THE HIEROPHANT : 교황

점성술, 연금술, 수비학

<카발라>

2

4

경로 : 호크마 → 헤세드
지혜가 자비로 변화하는 과정

점성술 : 황소자리 ♉
(4/20 ~ 5/20)

- 물질 세계, 획득, 소유, 견고함, 고정, 안전과 편안함 추구, 감각적, 완고함, 게으름, 무기력, 보수적, 귀족적, 전통적, 대기만성형

<연금술> 응결 地 땅 ♁

- 질료의 소멸, 증발을 막고 응집하는 과정
- 내부의 결속을 단단하게 하는 단계

<수비학 : 5번> (5, 14) ★
펜타드

- 결합, 경험, 다양성, 평형, 파괴, 충동, 통합, 유대감, 경험, 다이내믹, 오각형, 운동원리, 인간의 결합 수(2+3), 과도기, 모험가, 개성, 자유, 변화, 유동성, 진화, 발전



히브리어 :
바브
Vav (v)



| | | | | |
|---------|----------|----------|---------|-------------|
| 5 양자리 | 4 금성 | 3 달 | 2 수성 | 1 공기 천왕성 |
| 4 황제 | 3 여왕 | 2 고위 여사제 | 1 마법사 | 0 바보 |
| 10 처녀자리 | 9 사자자리 | 8 게자리 | 7 쌍둥이자리 | 6 황소자리 |
| 9 운둔자 | 8 힘 | 7 전차 | 6 연인 | 5 교황 |
| 15 사수자리 | 14 전갈자리 | 13 물 해왕성 | 12 천칭자리 | 11 목성 |
| 14 절제 | 13 죽음 | 12 매달린 자 | 11 정의 | 10 운명의 수레바퀴 |
| 20 태양 | 19 물고기자리 | 18 물병자리 | 17 화성 | 16 염소자리 |
| 19 태양 | 18 달 | 17 별 | 16 답 | 15 악마 |
| | | | 22 토성 | 21 불 명왕성 |
| | | | 21 세계 | 20 심판 |
| | | | 타브 | 신/신 |

05 메이저카드 리딩



Major 5. THE HIEROPHANT : 교황

키워드



긍정

자비, 친절, 용서, 진리, 가르침을 주는 사람, 멘토, 다른 이에게 도움 줌, 명예 구축, 소속 집단과 행동을 같이 함, 규범적인, 영적 조연자, 순응하는, 정통성, 보수적, 지식과 깊은 의미를 깨닫기 위해 노력함, 윤리, 배움, 인자함, 이해, 보통의 교육

부정

우김, 고자세, 비판적, 설교하지 말기, 보수적, 고지식, 고리타분, 우유부단, 자신의 생각에만 사로잡힘, 지나친 친절, 사회가 부여한 게 아니라 자신의 길을 추구함 (비 정통성), 지나친 감수성,

약화

비슷

역방향

불순응, 저항, 사이비, 속기 쉬움



키워드



05 메이저카드 리딩



Major 5. THE HIEROPHANT : 교황

성격카드, 영혼카드, 년도카드



<성격카드 = 영혼카드 = 5> : 교황

- 진리를 가르치는 일에 관심이 있는 교육자의 상징
- 자비와 친절, 용서, 동정심을 가지고 있다 (자상함)
- 오래된 생각이나 원칙을 따르고자 하며, 집단과 행동을 같이 한다.
- 문화적인 유산을 사람들과 공유하고 종교적인 전통을 배우려 한다.
- 지식을 얻고 깊은 의미를 깨닫기 위해 노력한다.

조언) 내 방식으로만 가르치지 마라. 지나친 체면 생각 말기.
도와달라는 말을 잘 못하고 융통성이 다소 낮을 수 있다.

비교 : 성격카드 14 영혼카드 5 = 종교, 명상적인 활동 인연 많음

<직업>

- 교사
- 종교관련자 (정신적 지도자)
- 자문위원
- 변호사
- 중개인, 결혼 중개업
- 웨딩업
- 회장, 감독, 코치
- 강헌선생님

<년도카드> : 배움과 가르침, 듣고 말하기

- 타인의 평가에 지나치게 신경 쓰지 말고 자신에게 집중할 때
- O 이든 X이든 정말 결론을 낼 시기 (이별 OR 결혼)
- 아끼고 저축하라. 보수적으로 돈을 보아라 (교육비 지출은 OK)
- 미루었던 일을 할 시기
- 문제점을 인식하고 직면하라
- 교육자, 중재자, 멘토 역할 할 기회 생김
- 종합검진, 규칙적인 검진 필요
- 승진가능 (좋은 팀 소속)



05 메이저카드 리딩

- ☑️ 당신을 안정시켜 줄 보편적인 전통과 지식을 배우고 지키되 지나친 복종은 경계하라. 주변에 조언을 구하라.



Major 5. THE HIEROPHANT : 교황

<점술적 이해 : 운세>

| | 긍정 | 부정 |
|------------|------------------------------------------------|---------------------------------------------|
| 일, 사업, 경력 | 교육업, 협동조합, 자문을 받아라. 물리적 목적의 일 보다는 의미가 중요함 | 남에게 휘둘림, 돈 안되는 일 (강박은 없음) 사이비 |
| 돈 | 1:1 거래는 불리하다. 보기 보다 금전적 이익은 적다. | 빛 좋은 개살구/ 빌려준 돈 못 받음 돈 거래 X |
| 사랑 | 중매, 소개팅이 유리함 (결혼 업체) 사랑에 빠짐, 결혼 서약 | 인정 받지 못하는 사랑, 조건 결혼, 너무 보수적이라 갈등, 답답함 |
| 대인관계 | 비즈니스 마인드가 없이 이해, 배려함 도와 달라는 말을 잘 못함, 조언자 역할 | 정이 너무 많은, 말이 너무 많은 사람 간섭함 |
| 공부, 합격, 계약 | 좋은 지도자 필요, 합격, 정신적 지주, 조력자 있음, 머리 좋음, 인문학 | 눈이 너무 높을 수 있음, 선택권 없음 과외비 과다(불만족), 평생 공부 |
| 건강, 기타 | 두통, 목디스크, 혈압/ 종교필요, 뭐든 말로 만 할 수도 있음. | |

05 메이저카드 리딩

“ 나는,
나의 진정한 자아가 이끄는 때,
이끄는 곳에서만 복종과 의무를
다하겠다. ”



Major 5. THE HIEROPHANT : 교황

<자신과의 대화>

● 나는 지금 전통적인 가치관을 갖고 있는 것이 있는가?

● 나는 현재 어떤 전통적인 가치관에 대해 반항하고 있는가?

● 전통은 내 삶에 어떤 영향을 미쳤으며, 살면서 내가 깨트린 전통은 무엇인가?

● 내가 다른 사람에게 가르침을 줄 수 있는 것은 무엇인가?

● 어떻게 해야 위의 역할(가르침을 주는 일)을 잘 수행할 수 있을까?

● 나는 지금 배움을 얻기 위해 누구에게 의존하고 있는가?



THE HIGH PRIESTESS

© 1980 U.S. Games Systems, Inc.



THE HIEROPHANT

© 1980 U.S. Games Systems, Inc.





이미지리딩(투사)

+



직접그리기(미술심리치료)

||

타로카드리딩(미술심리, 구술 치료)



사리이타 사리이타

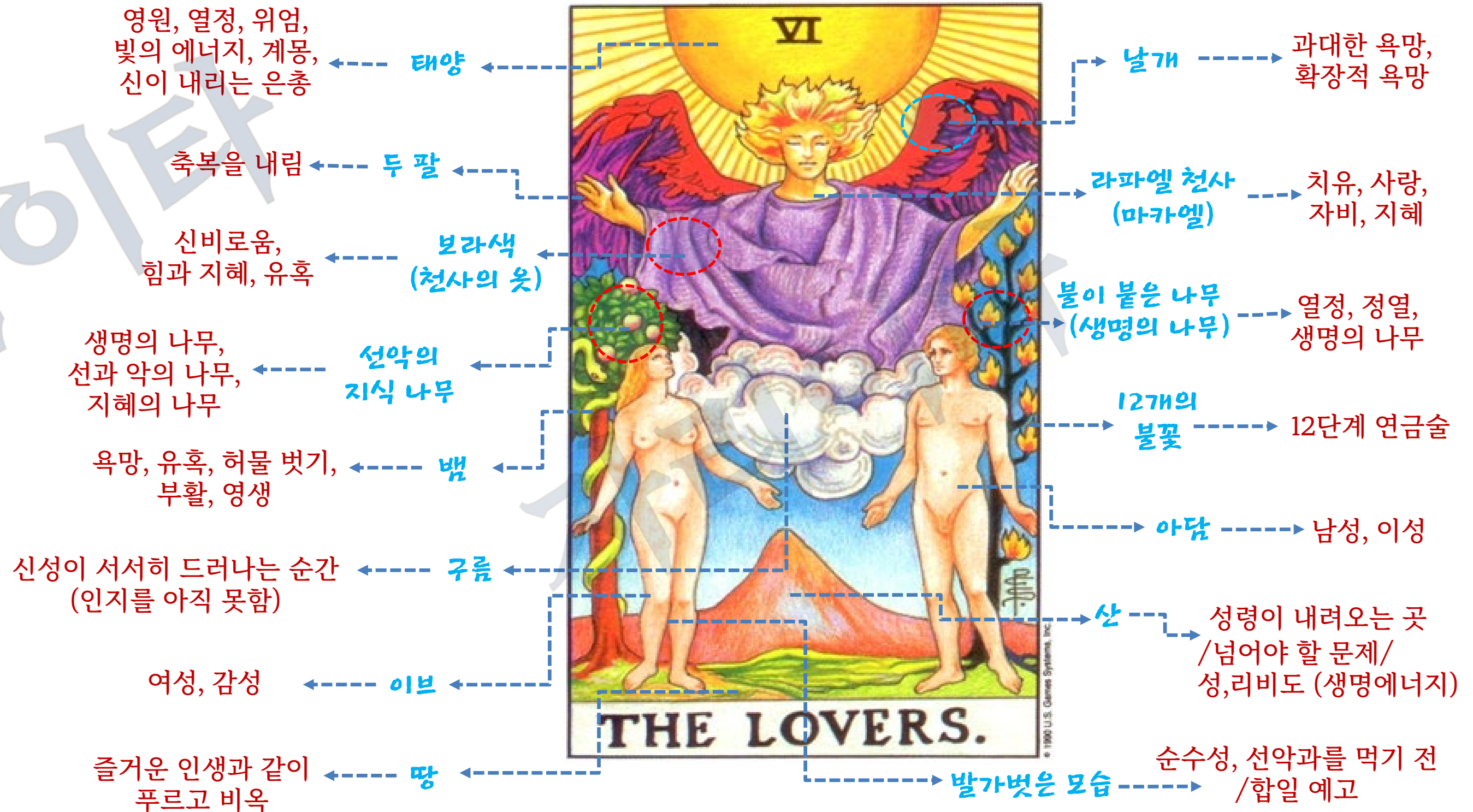
05 메이저카드 리딩



Major 6. THE LOVERS : 연인

원형: 연인 / 사랑, 의사소통, 대화, 타협, 계약, 인연, 선택의 갈림길, 관계

- 5번의 가르침 이후 최초로 만나는 나와 다른 대상이다.
- 나와 너의 다름을 이해하고 존중해야 한다.
- 서로 교류를 통해 무언가가 생김 (의사 소통)
- 내 스스로가 천사(사랑과 자비)가 된다.
- 선택의 기로, 감성과 이성의 조화

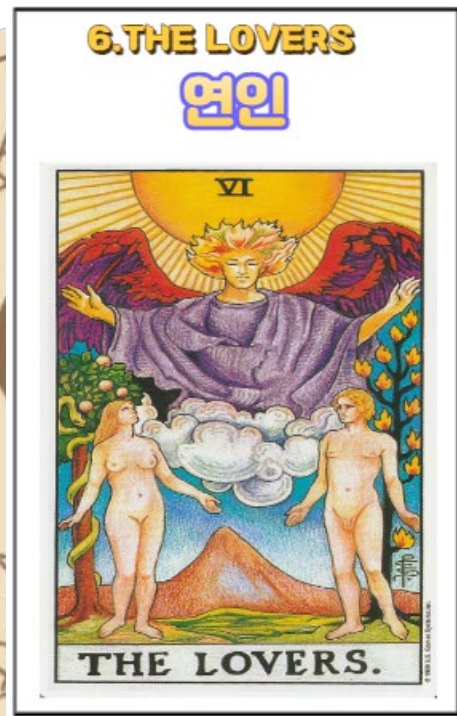


05 메이저카드 리딩



Major 6. THE LOVERS : 연인

점성술, 연금술, 수비학



점성술 : 쌍둥이자리 ♊
(5/21 ~ 6/21)

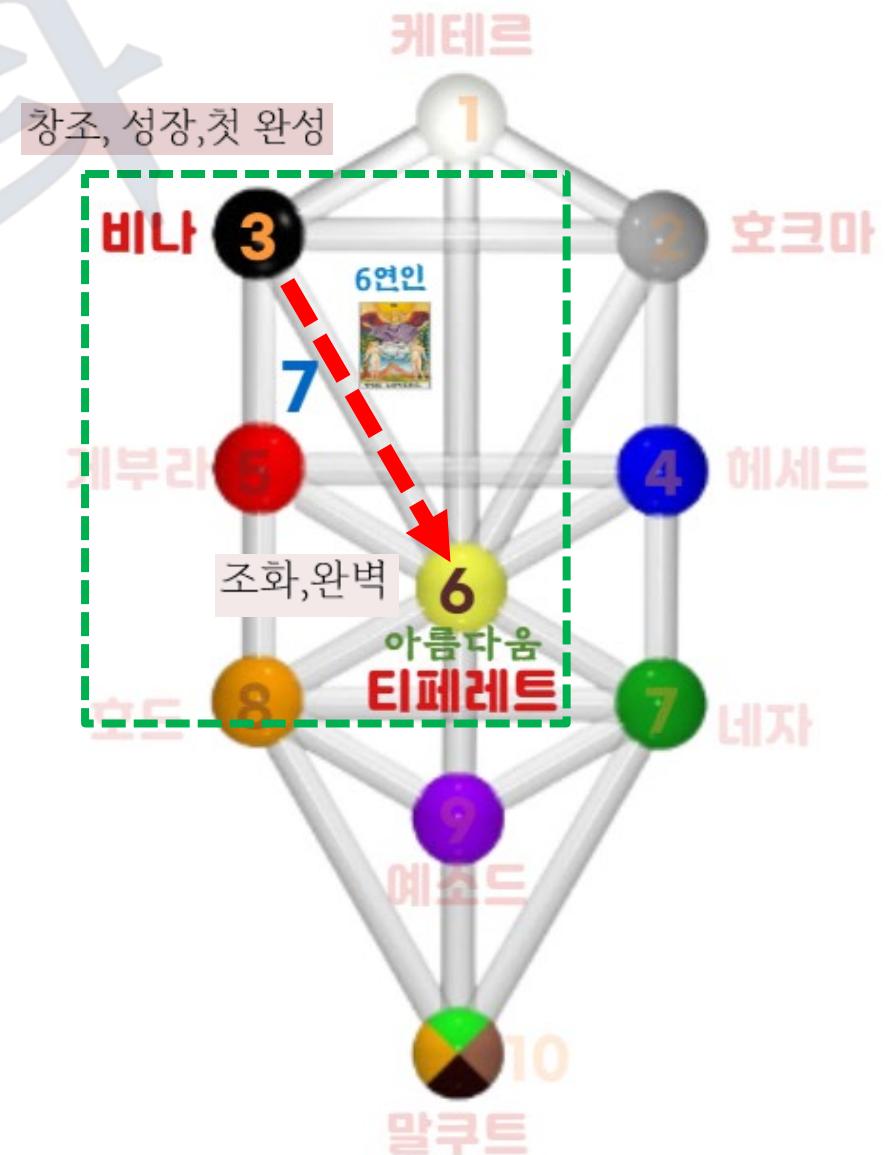
- 대화, 논쟁, 잡담, 농담, 이중성, 영리함, 팔방미인, 상호작용, 교류, 친화성, 의사소통, 변화의 성질,

<연금술> 응고 공기 風

- 어떠한 의지를 통해 대립적인 것을 하나로 만드는 과정

<카발라>

3 6
경로 : 비나 → 티페레트
(이해, 지성) (미, 아름다움)
지성, 이해를 통해 아름다움을 만들어 감



| | | | | |
|------------------------|------------------------|----------------------------|-------------------------|----------------------------|
| 5 양자리 4 황제 헤이 | 4 금성 3 여왕 달렛 | 3 달 2 고위 여사제 기엘 | 2 수성 1 마법사 베트 | 1 공기 현왕성 0 바보 알렙 |
| 10 처녀자리 9 운둔자 요드 | 9 사자자리 8 힘 테트 | 8 게자리 7 전차 헤트 | 7 쌍둥이자리 6 연인 자인 | 6 왕소자리 5 교황 바브 |
| 15 사수자리 14 절제 싸액 | 14 전갈자리 13 죽음 논 | 13 물 애왕성 12 매달린 남자 멤 | 12 천칭자리 11 정의 라메드 | 11 목성 10 운명의 수레바퀴 카프 |
| 20 태양 19 태양 레쉬 | 19 물고기자리 18 달 쿠프 | 18 물병자리 17 별 파디 | 17 화성 16 탑 페이 | 16 염소자리 15 악마 아인 |
| | | | 22 토성 21 세계 타브 | 21 불 명왕성 20 심판 쉘/썬 |



히브리어 :
자인
Zayin (ז)

<수비학 : 6번> (6, 15) 六
헥사드

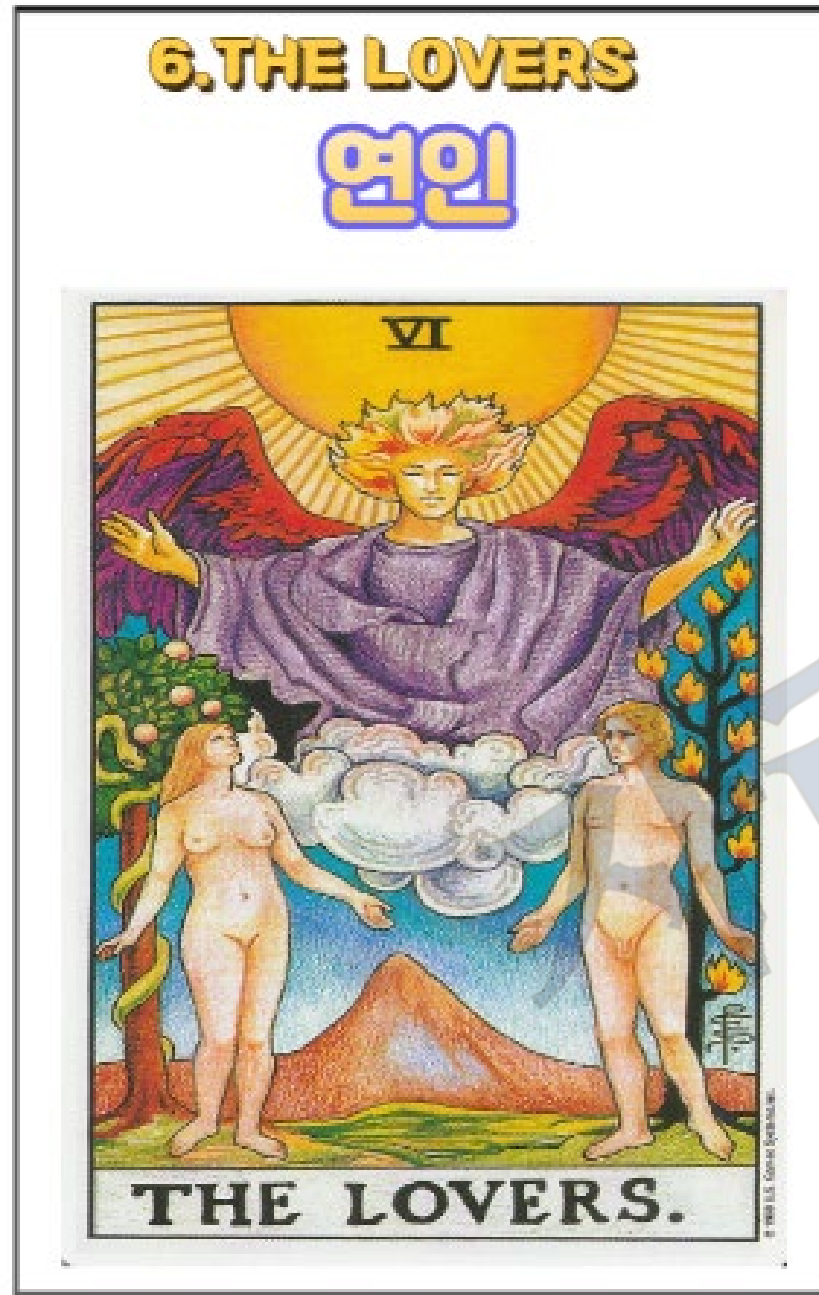
- 조화, 완벽, 사랑, 평화, 인본주의, 2x3 화해, 타협, 예술, 봉사 지향, 신중, 의무감, 솔로몬의 옥쇄 다윗의 별, 완전한 수, 이상주의, 낭만, 공정, 충성

05 메이저카드 리딩



Major 6. THE LOVERS : 연인

키워드



긍정

아름다운 사랑, 연예, 협력, 선택, 매력, 결혼, 깊은 감정, 낙천주의, 감정의 자연스러움, 아름다움, 평온, 행복, 영감, 이해, 의사소통, 즐거운 애정의 시간, 이성으로부터의 도움, 관계, 조화, 화해, 다름 존중(호기심) 성적매력, 영적인 사랑, 순수한 사랑, 인간의 사랑

부정

깊게 못 만남, 도피, 소홀, 소원, 질투, 선택의 어려움(정신과 육체적 관계), 감정적인 방종, 방탕, 관계가 안 좋음, 소원, 파트너를 찾지 못함, 삼각관계

약화

비슷

역방향



키워드

감정과 생각의 갈등, 파혼, 이별, 관계 맺을 시기가 아님 (9번이나 2번과 함께 등장할 때 더욱)

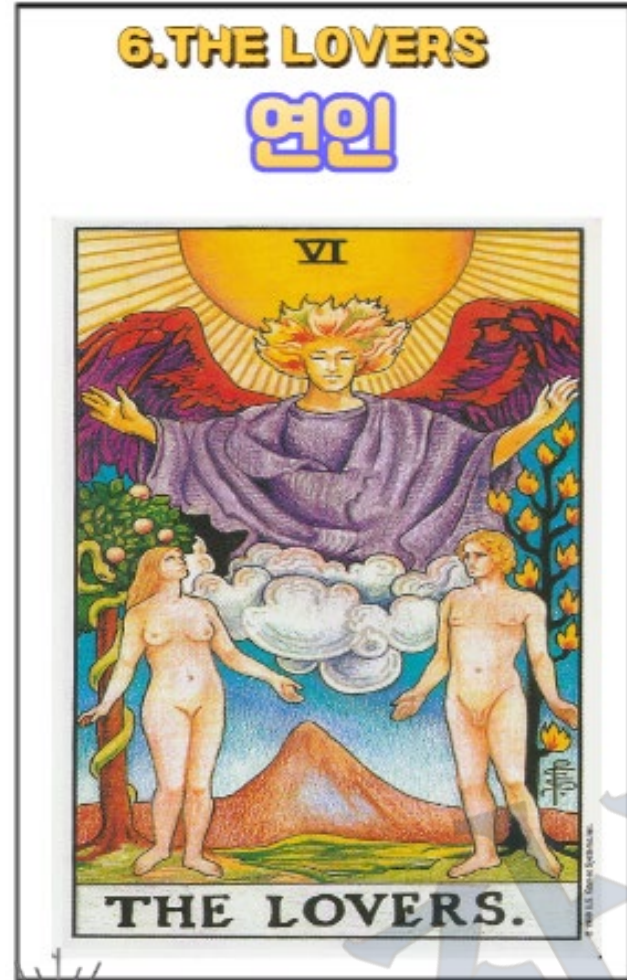


05 메이저카드 리딩



Major 6. THE LOVERS : 연인

성격카드, 영혼카드, 년도카드



<성격카드 = 영혼카드 = 6> : 연인들

- 관계가 Key, 필 (feel) 이 통해야 한다. 느낌형, 이타적인 사람
- 부드러움, 사교적 인간관계가 중요한 사람, 사람 다루는 일 좋다.
- 사랑과 미에 대한 관심이 높다. 완성, 조화를 이루려 한다.
- 정서적으로 깊은 감정을 느끼고 누군가와 그 정서를 교류하고 싶어한다.
- 친구따라 강남 갈 수 있으며, 내가 싫어하는 사람이 있는 곳은 안 가는 경우도 있다. 좋은 친구 만나면 강남 가고 출세한다.

조언) 인간 관계에 대한 도전이 숙제, 성장을 도울 선한 사람을 가까이 하라.
중심이 타인에게 있다 (외향) / 자기 확신이 약해서 결정 장애 조심
비교 : 15 -> 6 : 지나친 감정, 집착 조심(욕망)

<직업>

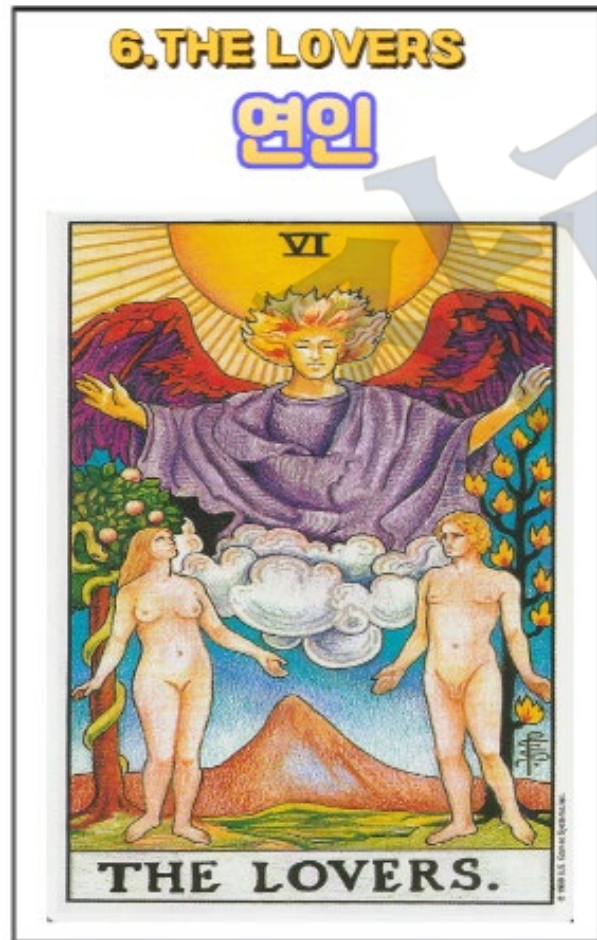
- 로비스트
- 커플 매니저
- 영업, 중개인
- 예술가, 화가, 디자이너
- 커뮤니케이터
- 프리랜서
- 방송인, 예능인, 연예인
- 마케팅

<년도카드> : 6 선택의 기로/ 관계 맺음/ 결정하고 수용

- 관계의 중요성을 성찰하게 되는 시기
- 내 능력을 냉정히 분석하고 수용하라
- 유지하든 정리하든 선택해야 하지만 어렵다
- 지금 어떤 결정을 하든 내가 감당할 수 있는 일이다.
- 충동 소비 주의
- 다양한 일 시도
- 건강 검진 필요
- 과도기

05 메이저카드 리딩

✓ 내가 현재 맺고 있는 관계는 나의 내적 균형을 반영하고 있다. 책임과 의무가 없는 사랑은 사랑이 아니다.



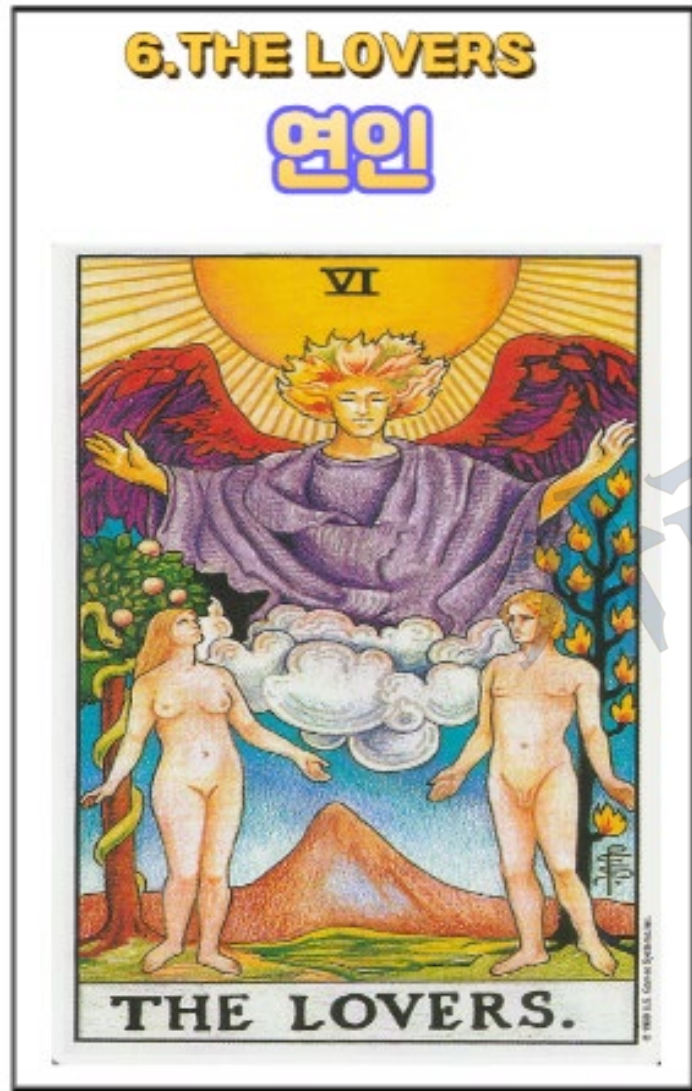
Major 6. THE LOVERS : 연인

<점술적 이해 : 운세>

| | 긍정 | 부정 |
|-----------------------|-----------------------------------------------------|-----------------------------------|
| 일, 사업, 경력 -----> ○ | 동업사업 좋음 (좋은 파트너), 부부사업, 추천, 소개, 도움으로 일이 성사, 계약, 승소 | 여러가지 상황 속에서 선택의 갈등 상황이 있다. 교섭 결렬 |
| 돈 | 인복으로 인한 이익, 기대 만큼 수익, 영업, 사업, 수익 증가 | 사회 소비, 미를 위한 소비, 물질적인 탐욕 추구 |
| 사랑 -----> ○ | 연애 가능성 높음, 성사, 소개팅, 깊은 관계로 발전 | 외모 지향, 육체적 사랑, 집착, 유혹조심, 이별 삼각 관계 |
| 대인관계 | 유대관계 좋음, 인덕 있음, 좋은 사람들 만남, 공동 활동 | 대화의 단절, 인간 관계에 대한 도전, 관계의 왜곡 |
| 공부, 합격, 계약 | 공부 잘 됨 (순수한 의도) 좋은 경쟁, 협력 | 구체성이 약함 |
| 건강, 기타 | 혈액 순환, 심장, 피로누적/ 건강모임 / 소통이 핵심 | |

05 메이저카드 리딩

“ 나는 모든 인간 관계에서의
죄의식, 구속으로부터 자유롭게 된다. ”



Major 6. THE LOVERS : 연인

<자신과의 대화>

- 내가 경험한 사랑은 어떤 사랑이었으며 무엇을 얻었는가?

- 현재 중요한 의미를 가지고 있는 관계가 있는가?
이 관계가 자신의 가치에 대해 어떻게 느끼게 해주는가?

- 내가 욕망하는 것은 무엇인가?

- 사랑이라는 것이 나에게 줄 수 있는 것은 무엇일까? 반대로 사랑이 나에게 요구하는 것은 무엇이 있는가?

- 현재 어떤 선택, 결정을 내려야 하는 것이 있는가?

- 지금 나는 무엇을 통합해야 하는가?

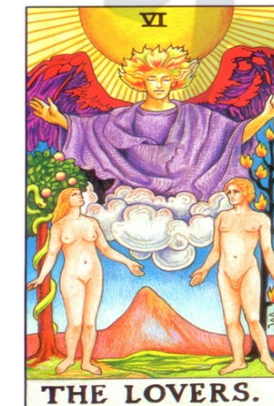
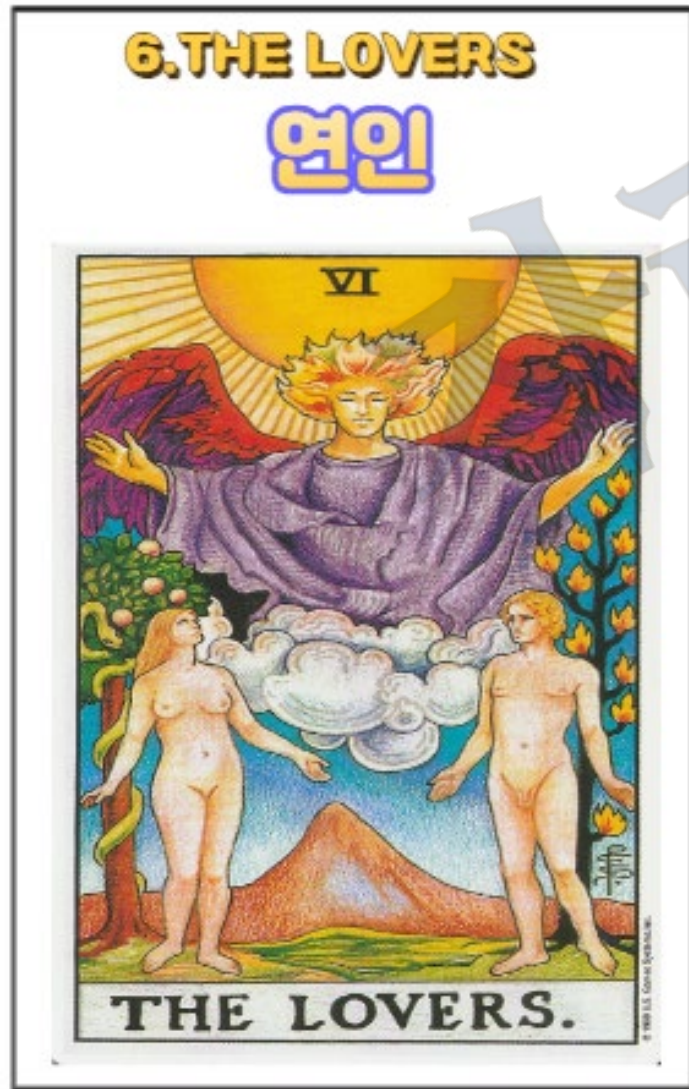
05 메이저카드 리딩

나와 남을 이롭게 하는
자리이타 타로

Major 6. THE LOVERS : 연인

“ 사랑은
궁극의 구원이다 ”

$$1 + 2 + 3 + 4 + 5 + 6 = 21$$





THE HIEROPHANT

© 1990 U.S. Games Systems, Inc.



THE LOVERS.

© 1990 U.S. Games Systems, Inc.

05

6강 소개

다음시간 순서

- ✔ Major card reading
 - 7번 전차
 - 8번 힘
 - 9번 운둔자
 - 10번 운명의 수레바퀴
- ✔ 타로카드 심상화 그리기



다음시간 소개(11월 5일 화요일)

✔ Major card reading

7번 전차



8번 힘



9번 운둔자



10번 운명의 수레바퀴



다음 시간에게 만나요

