



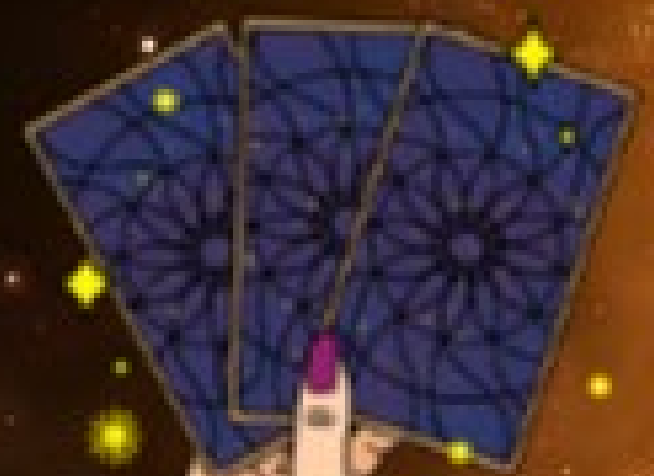
메이저카드
키워드



利 利 他
自
나와 남을
이롭게하는



카드배열법



가족세우기

자리이타 타락



11강
자리이타
타로클래스
소림쌤

11

스프레드
(카드 배열법)


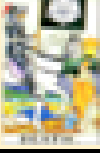




메이저상담법

01. 메이저카드 키워드
02. Three Card(쓰리 카드 배열법)-응용
03. 가족 세우기 응용
04. 메이저카드 의미 비교
05. 년도카드 내용 정리

참조) 메이저카드 키워드정리(0~10)

카드		키워드 정리		
	0. 바보	시작, 여행	새로운 시작	자유, 위험 요소, 젊은 영혼, 미성숙
		시작, 여행, 외국, 결혼, 이동, 휴가분, 계획 없음, 순수함		
	1. 마법사	기술, 비밀, 의사소통	의지	창조성, 마법, 유효 성분(약)
		다재다능, 언변, 능력자, 가벼움, 사기꾼, 바람둥이		
	2. 고위 여사제	숨겨진 비밀, 영적 지혜의 힘	이해	지혜, 직관, 고요함
		직관력, 깊은 통찰, 신념, 흑백논리, 모순, 미련, 숨은 장벽		
	3. 여황제	비옥함, 모정	모성	열정, 사랑, 어머니인 상태, 풍요
		권위, 카리스마, 풍요, 사치, 화려함, 이기적, 모성애, 바람		
	4. 황제	권위, 힘, 리더십, 야망, 이성	부성	규칙, 구조, 사회, 아버지인 상태
		보수적인, 완고함, 고집, 자존심, 의지, 책임감, 냉정함, 기관, 정부		
	5. 교황	영적 조연자, 교사	전통	전통, 종교에 순응하는 것, 영적 축복
		이해, 포용, 귀인, 큰 조직, 공무원, 결혼, 전통적인, 보수적인		
	6. 연인	사랑과 협력, 선택	의사소통	관계, 사랑, 선택의 기로
		인간관계: 감성적, 순수함, 호감, 사랑, 신뢰/비즈니스, 학업: 모호함, 불확실, 분위기는 좋음		
	7. 전차	정복, 승리, 여행	결정적 순간	의지, 성공, 힘
		목표 의식, 열정적, 추진력, 시야가 좁음, 끈기 부족, 바쁨, 타이밍 중요		
	8. 힘	용기, 꿋꿋함, 인내	충돌 속의 견딜	개인의 힘, 부정적인 것을 바꿈, 감정의 개방성
		내공, 인내, 노력, 온화, 확고, 답답, 불편		
	9. 은둔자	물러남, 묵상, 내적 조연	고난 속의 달성	홀로 있음, 지혜, 지도, 성숙
		수행, 도인, 연구, 전문성, 고립, 시야가 좁음, 생각이 많음, 자아 성찰		
	10. 운명의 수레바퀴	변화, 삶의 순환	변화	행운, 운명, 카르마
		환경과 사람의 영향력, 질긴 인연, 헛바퀴, 변동수, 미련, 재회		

참조) 메이저카드 키워드정리(11~21)

카드		키워드 정리		
	11. 정의	결정, 법률적인 일	판단	진실, 자신에 대한 정직함, 공정한 결과
		냉정, 이성, 공정함, 선택과 포기, 법적 이슈, 정리		
	12. 매달린 남자	희생, 깊은 이해	자기희생과 통과 의례	애착, 유예, 비 인습적
		신념, 가치관, 고집, 융통성 없음, 책임감, 끈기, 미련		
	13. 죽음	변화, 재탄생	변환	변화, 끝내야 할 어떤 것
		죽음, 큰 변화, 숙명, 새로운 시작, 끝, 이별, 이직, 취업		
	14. 절제	균형, 중용	적절함을 위해 덜어냄	고요, 균형, 냉철함, 진지함
		절제, 신중함, 고민, 이동수, 2가지 선택권, 간 보는 중		
	15. 악마	속박, 저급한 본능, 나쁜 버릇	현실화, 물질화	집착, 나쁜 관계, 질이 낮은 욕망이나 믿음(성생활의 에너지)
		강렬한 에너지, 하늘의 운, 쾌락, 불륜, 대박, 집착, 질긴 인연		
	16. 탑	오래된 건물이 산산이 부서짐	급변	격변, 대변동, 놓아줌, 계시
		하늘의 운, 불가피함, 외부개입, 다른 이성 등장, 예상치 못한 변화, 불운, 행운, 전환점		
	17. 별	새로워짐, 재생	새로운 경지, 훨씬 더 높은 경지로 나아감	희망, 긍정, 평화
		밝음, 치유, 감성, 아이디어, 성적 매력, 순수함, 회복, 즐거움, 불안함		
	18. 달	변화, 불확실	무의식	본능, 직관, 광기, 미스터리
		어둠, 무의식, 감춰진 의도, 불확실성, 불안함, 기다림, 가능성, 해외		
	19. 태양	성공, 행복	결과물의 완성	선명함, 행복, 자유
		밝음, 따뜻함, 좋은 계기, 행복, 불안함, 신뢰성 떨어짐, 현실성 결여		
	20. 심판	새로워짐, 평가, 새로운 시작	최종결론	엄청난 변화, 회복된 관계, 가정이나 집단의 행복
		하늘의 결정, 분명한 결론, 예측할 수 없음, 결과 순응, 승진, 이직, 임신, 새로운 이성		
	21. 세계	완성, 성취	끝과 완성	성공, 충족, 위대한 이해
		종착지, 매듭, 결혼, 안정적, 새로운 시작, 한계, 전환점		

11 스프레드 (카드배열법)

☑ 쓰리 카드 스프레드 (선택의 기로에 섰을 때)

- 선택의 여지가 없을 때 질문하는 스프레드이다.
- 어느 쪽을 선택하든 상관없다는 마음일 때 사용한다.
- 결과는 바뀔 수 있다는 것을 기억하라.
- 메이저 아르카나만 사용하는 것도 좋다.
- 1번, 2번 선택이 유사한 경우가 많다.
- 현재 상황이 변할 수 있다면, 변했을 때를 기준으로 다시 질문할 수 있다.



1. Three Card(쓰리 카드 배열법) - 응용 예 1



선택의 기로에 섰을 때

궁지, 진퇴양난인 현재의 상황에 대한 객관적인 판단

딜레마



현재 선택할 수 있는 첫 번째 방향

선택1



현재 선택할 수 있는 두 번째 방향

선택2



(질문 예)

헤어질지 결혼할지 고민

- 1)애정문제의 딜레마
- 2)당신의 선택이 이별이라면?
- 3)당신의 선택이 결혼이라면?

*각자 질문을 만들고 메이저 카드를 뽑아 답을 하는 실습

11 스프레드 (카드배열법)

✓ 쓰리 카드 스프레드 (마음이 불안할 때)

- 현재의 정신적인 문제를 다루는 스프레드
- 타인의 문제를 볼 때
: 질문자와 리더가 아는 사람일 경우 두 번째 카드가 리더의 입장일 수 있다.
- 여러 번 볼 경우 결과가 그때마다 달라질 수 있다.



1. Three Card(쓰리 카드 배열법) - 응용 예 2



내 마음이 불안할 때



불안감을 느끼는 원인

자신의 마음가짐과 상태



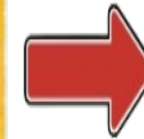
당신을 불안하게 하는 주변상황

주변(리더)에서 나를 보는 시각



불안이 현실화 되었을 때의 미래

내가 받아 들여야 하는 근접한 미래의 상황



(질문 예)

- 1) 당신의 직업에 대해 왜 불안하게 생각하는가?
- 2) 주변에서 당신의 직업을 어떻게 생각하고 있는가?
- 3) 가까운 미래의 직업상황은 어떠할 것인가?

*각자 질문을 만들고 메이저 카드를 뽑아 답을 하는 실습

11 스프레드 (카드배열법)

☑ 쓰리 카드 스프레드 (상대방 마음을 알고 싶을 때)

- 타인과 나의 관계를 물어 볼 수 있는 스프레드
- 현재 질문하는 자리에 해당하는 사람이 없는 경우에 사용한다.
- 상대방의 마음도 내 마음처럼 언제나 바뀔 수 있다.
- 1번, 2번, 3번 카드 모두 종합적으로 해석한다.



1. Three Card(쓰리 카드 배열법) - 응용 예 3



상대방 마음을 알고 싶을 때

상대방의 기준으로 보는 나의 모습

긍정적인가 부정적인가 확인할 수 있다

처음 만났을 때의 상황 등이 나타날 수 있다.

상대방이 보는 나의 모습

상대방이 나에게 가지는 감정

상대방이 나에게 가진 선입견



(질문 예)

- 1) 상대방은 당신의 애정운에 대해 어떻게 생각하는가?
- 2) 상대방은 당신에게 어떠한 감정을 가지는가?
- 3) 왜 처음부터 당신을 그렇게 보게 되었는가?

*각자 질문을 만들고 메이저 카드를 뽑아 답을 하는 실습

11 스프레드 (카드배열법)

정삼각형 스프레드

- 긍정 심리학에 기반한 정삼각형 배열법
- 매우 간단하면서도 효과적인 배열로 보통, 질문이 단순하고 명확할 때 이 방법을 사용하기도 한다.
- 세 장은 각각 과거의 영향들과 주요 쟁점들, 그 문제의 현재 상태, 그리고 그 상황의 결과를 각각 의미한다.

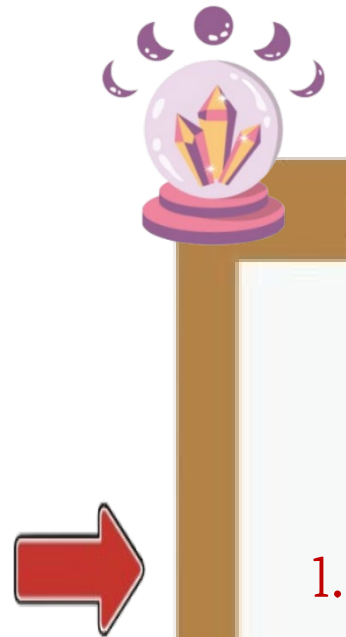
Point

무조건, 긍정의 의미로 해석한다.



1. Three Card(쓰리 카드 배열법) - 응용 예 4

정삼각형 배열법



(질문 예)

1. 나는 누구인가?
2. 나의 연애운은 어떠한가?
3. 이번에 취업한 직장에서 잘 적응할 수 있을까?

*각자 질문을 만들고 메이저 카드를 뽑아 답을 하는 실습

11 스프레드 (카드배열법)

✓ 조언 카드 추가 스프레드

- 3카드 배열법으로 결과를 확인 한 후, 이후의 태도나 방향 등 전반적인 조언 (행동지침 등)이 필요 할 때 사용

✓ 나만의 배열법 만들기

- 조언카드를 추가하듯, 배열법 만들기
- 상하, 좌우 등의 관계를 바탕으로 연구



1. Three Card(쓰리 카드 배열법) - 응용 예 5

조언 카드 추가



과거

현재

미래

조언



전반적인
메시지나
교훈

11 카드 의미 비교



메이저 카드 의미 비교

시작

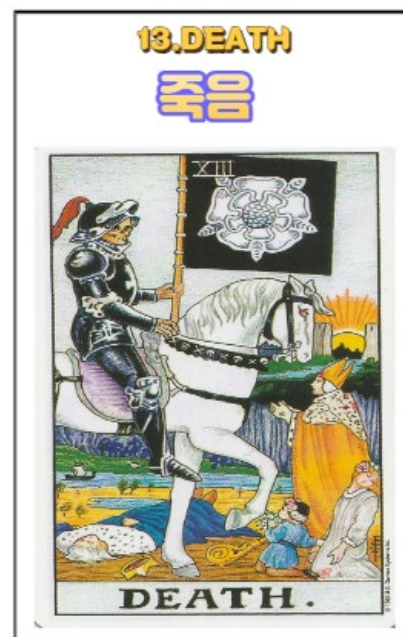
0 광대



순수한 시작

태양의 축복 (O)

13 죽음



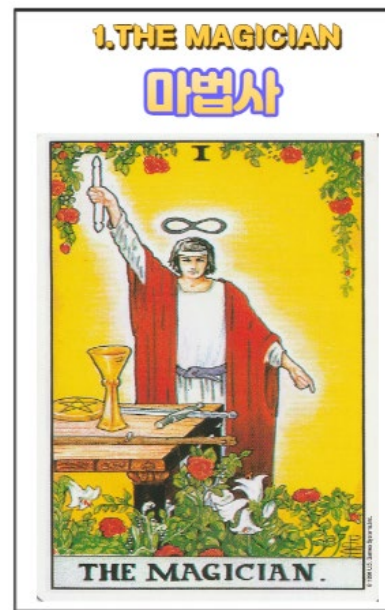
종결 -> 새로운 시작
(어쩔 수 없는)

태양의 축복 (X)

VS

진리추구, 지식탐구

1 마법사



자연에서 진리 찾음
이동, 활동적
(남성성)

2 여사제



책 속에서 진리추구
집안일, 공부
(여성성)

VS

여성적 이미지 상징

2 여사제



신분으로 인한 제약 있음
갈끔, 차가움

3 여왕



행동 제약 없음
부, 가정, 편안, 안락

VS

11

카드 의미 비교



메이저 카드 의미 비교

권력

4 황제



5 교황

VS



권력
(실제적인 힘)

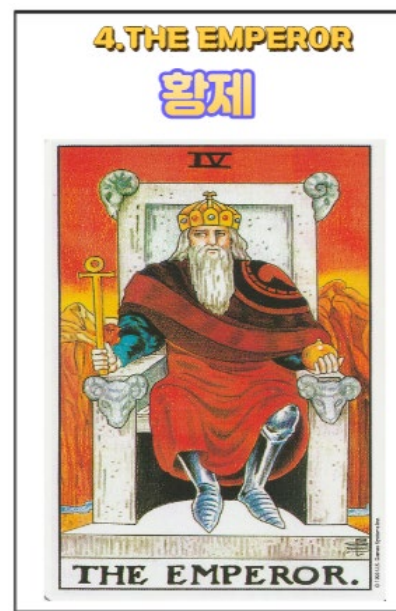
해결사

종교적, 정신적인 큰 권력
(실제적이지 않음)

마음안정(잔소리)

남성적 진취성

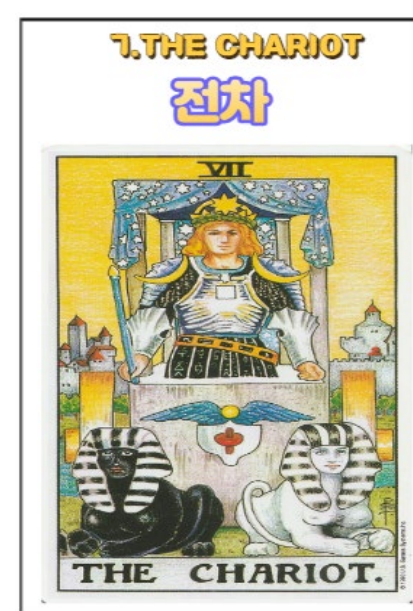
4 황제



규칙

VS

7 전차



자신의 체계 구축,
안정화 -> 그 안에서 행동
(지키기를 바람)

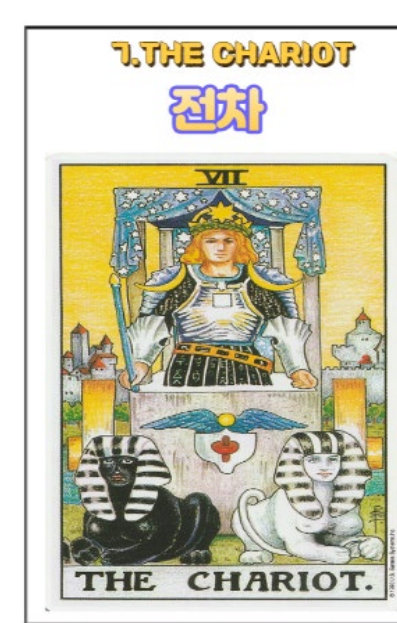
안정 희망

기존체제 전복 ->
자신의 체계 만들
(변화 시키기를 바람,
황제가 목표)

변화 희망

추진력, 용기

7 전차



주변인

VS

8 힘



달리는 속도가 너무 빠름
주변 못 봄 : 불화조심

주변에 대한 포용력
주변의견 경청:
불화 방지

11

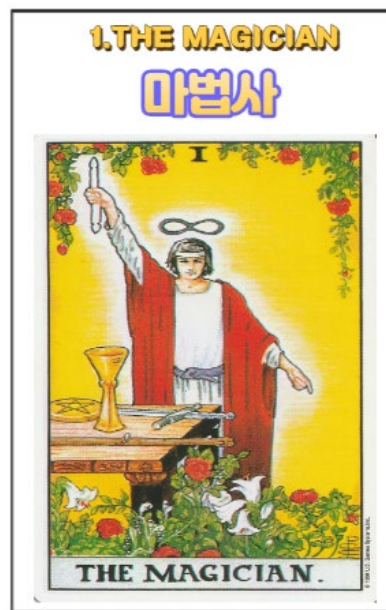
카드 의미 비교



메이저 카드 의미 비교

남성성

1 마법사



지적 능력
정보 제공

4 황제



실제적인 힘
권력

VS

공평하고 공정
법정 이슈

11 정의



자신이 판결 내리는
입장 (능동)
공평하게 판결 함

20 심판

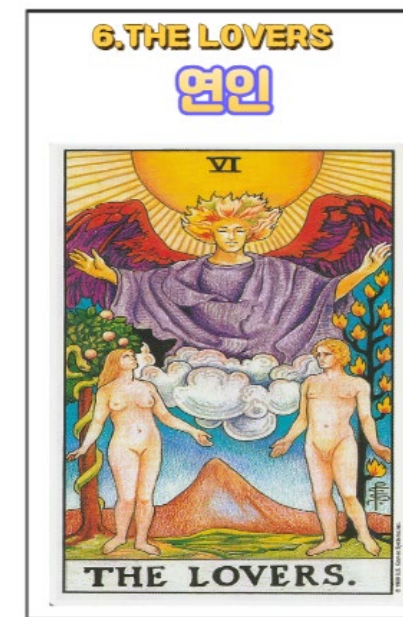


자신이 판결 받는
입장 (수동)
이미 판결이 내려짐

VS

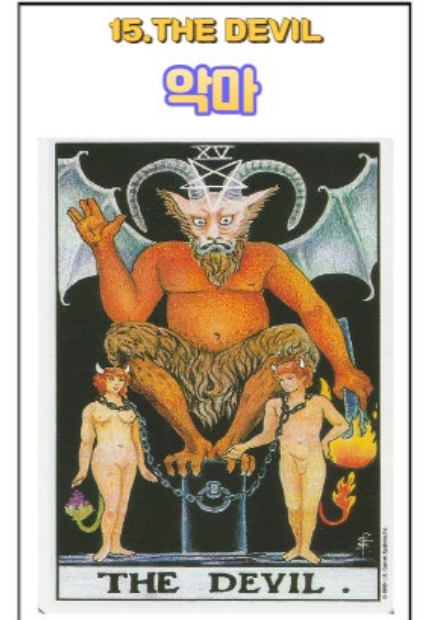
유혹(성적인)

6 연인



덜하다.
떨쳐내기 쉬울 수 있으나
강한 유혹에는 힘들 가능성
있음

15 악마



편집증적
광적

VS

11

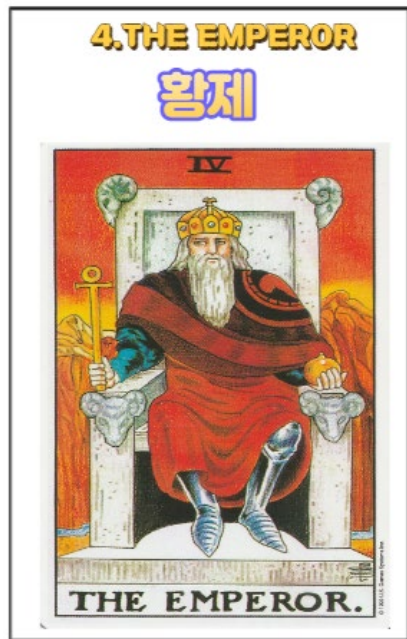
카드 의미 비교



메이저 카드 의미 비교

신뢰

4 황제

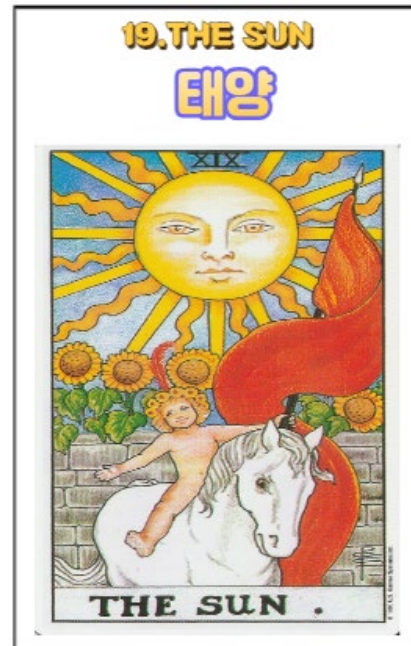


자신이 맡은 일
완벽 처리

주변과 약속이행

자신과의 약속은 엄격

19 태양

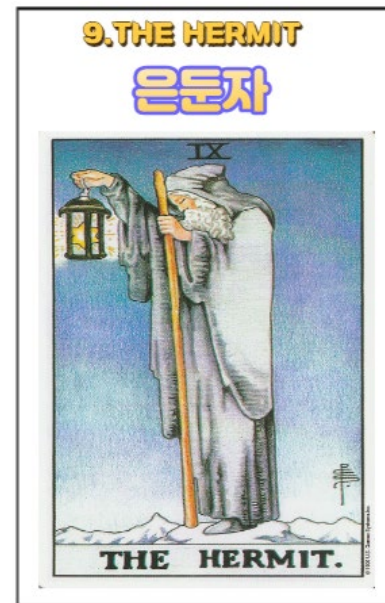


사람들 사이에서의
신뢰, 신의

VS

연애 부족

9 은둔자



감정의 흐름이 없음,
자신의 자세를 고수
-> 연애 힘들

14 절제

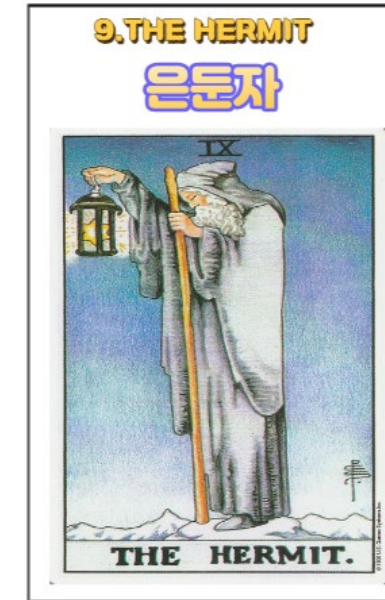


감정의 평형을 이룸
:흔들 수 있는 상대를
만나면-> 연애가능

VS

조언자

9 은둔자



자신만의 길 추구
제도권 외(外)

5 교황



교과서적인 대답
제도권 내(內)

VS

11

카드 의미 비교



메이저 카드 의미 비교

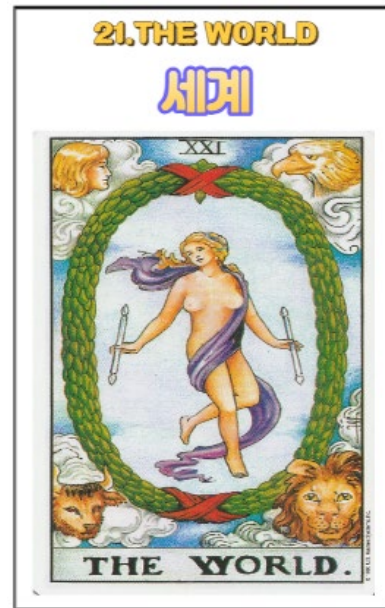
여행

0 바보



새로움을 찾아
떠나는 여행 (in)

21 세계

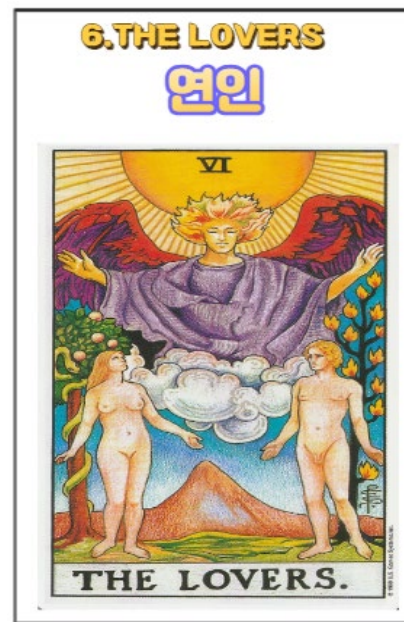


이미 할 일을 다 마치고
떠나감 (out)

VS

변화

6연인



선택을 통해
변화를 일으킴

10 운명의 수레바퀴



일의 순서에 따른
자연스러운 변화

16 탑



급격한 변화,
물리적,
변화할 수 밖에
없는 상황

VS

VS

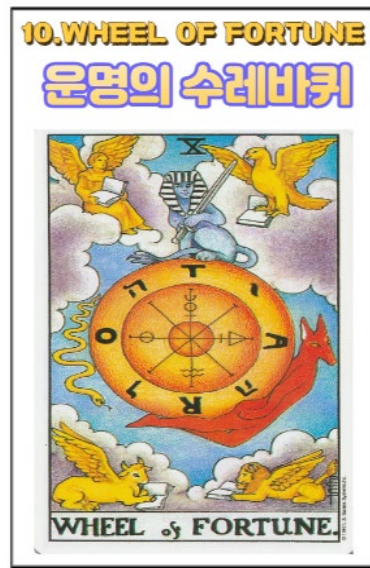
11 카드 의미 비교

나와 남을 이롭게 하는
자리이타 타로

메이저 카드 의미 비교

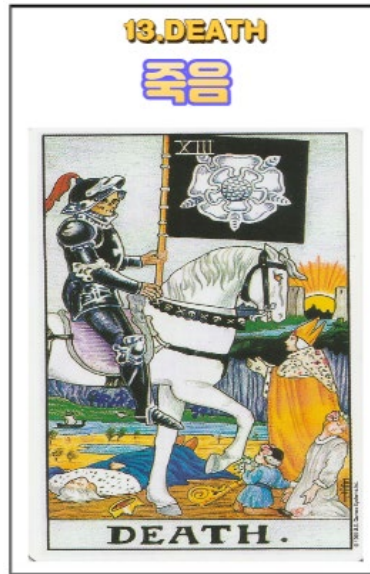
종결

10 운명의 수레바퀴



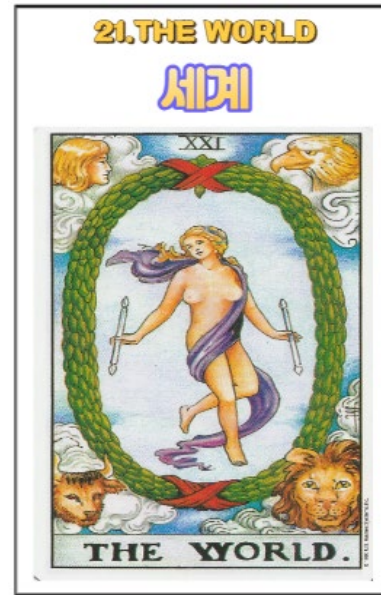
13 죽음

VS



VS

21 세계



잠깐 쉬어 가는 종결

예기치 않은 종결

대단원의 막

계속 구르는 중

원치 않지만 어쩔 수 없이 종결

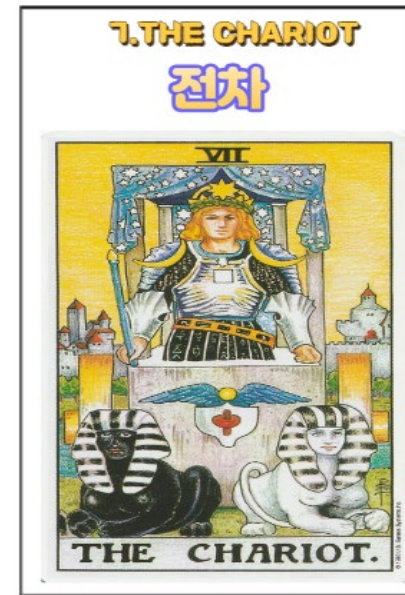
(10번이 순조롭게 완료된 결과)

작은 결말

그럴 수 밖에 없는 상황
(결말 찜찜->수용, 명확)

균형요구

7전차



VS

11 정의



VS

14 절제



힘 조절
(주변의 조건을 자신이 원하는 방향으로 이끌기 위해

일도 양단
정확히 나눔

섞음의 균형
화합, 양보
배려의 균형

:두 마리 스팅크스
->한 방향으로

11 메이저카드 리딩



년도 카드 정리



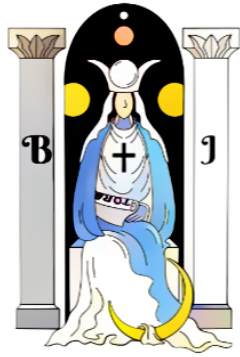
<년도카드> 0: 진짜 나를 찾아서 나서는 시기 / 껍질의 파괴

- 모험, 여행, 무모, 새로운 경험에 대한 적극성
- 지금 상태에서 우선 시작하기
- 우선 시작하면 서서히 자기 역할을 찾게 된다.
- 직장 내 분위기 변화, 구조개편, 아이디어 실행 기회, 터닝포인트
- 돈에 대한 현실감각 많이 떨어짐 (시작은 좋음, 투기금물)
- 가벼운 운동, 산책으로 생기 충전
- 썸, 새로운 스타일



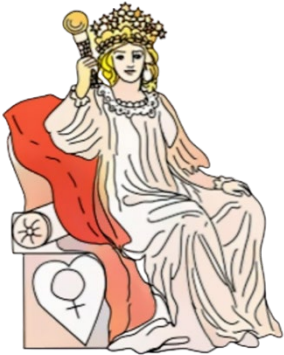
<년도카드> 1: 선택하고 조합하라 / 조건이 되면 무엇이든 이룬다

- 선택을 통한 조합의 시기 ➡ 무조건 시작하라(행동)
(구체적인 것 중에 선택)
- 일단 시작하면 계속 반복 연습 또 연습하라 ➡ 기술자/성공한다
- 여러가지 문제에 이성을 어떻게 사용할 것인가?
- 승진, 면접에 유리함, 원하는 바 성취에 좋음, 매력발산 (자만심, 오만함 경계)
- 자기의지의 행사
- 멋진 연애 가능 (바람둥이 조심)
- 정신적인 노력, 글쓰기, 의사소통 능력증가, 공부 잘됨



<년도카드> 2: 배우고 관찰하고 분석 / 행동할 준비 필요

- 내 능력을 냉정히 분석하고 수용하라
- 현재 재능이 있는 분야에 더 힘쓰라
- 직관적이거나 심리적인 여성성과 관련된 일 증가 (양육)
- 독립적기운증가(대인관계 축소, 본인에 대한 탐구)
- 일의 진행이 늦다. 구체화 시켜서 실행하려 노력할 시기
- 문서취득, 매매에 관련한 운은 증가
- 연애운 성과 약함
- 걷기운동추천
- 투자나 부에 관해서는 진단이 필요하다. 공부하라



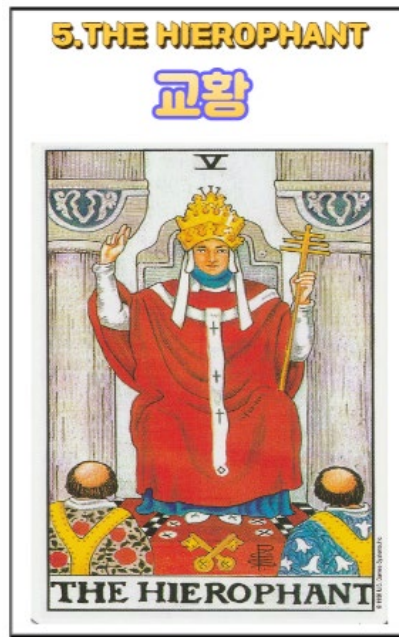
<년도카드> 3: 창조/임신/다른 이 돌보기/매력발산

- 불필요한 걱정은 그만 할 시기
- 있는 그대로의 나를 정확히 받아들이기
- 임신, 양육, 돌봄의 일이 증가
- 경제적 풍요, 수익 창출 가능
- 고민만 하다가 행동이 늦어진다.
- 진행하던 일들은 좋은 결과가 있다.
- 토대가 있는 상태에서 창조 함
- 레드 오션 산업



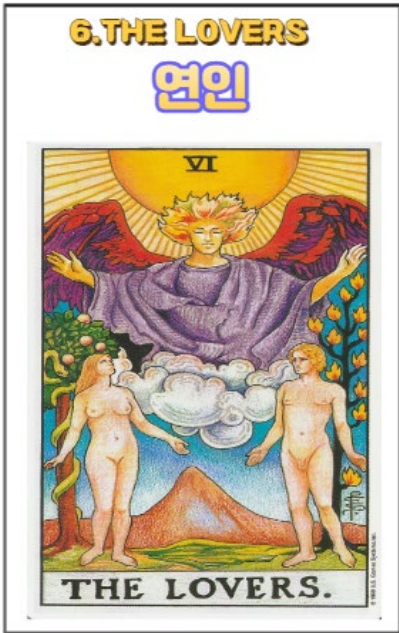
<년도카드> 4: 개척/ 건축/ 독단/ 토대 마련

- 완성과 완벽보다 현실적인 발판 만들 중요한 시기
- 현실적인 관점으로 관계를 점검
- 승진, 스카우트 제안, 사업시작 (노하우 필요)
- 경제적 안정 추구, 재정 상태 정확히 파악 필요 (세무사 의논)
- 불안증, 수면장애, 신경성, 피로누적 -> 마사지, 이완 필요
- 불안해도 하던 것 해라
- 열심히 살아가는 것 자체가 행복임을 알아야 할 때



<년도카드> 5 : 배움과 가르침, 듣고 말하기

- 타인의 평가에 지나치게 신경 쓰지 말고 자신에게 집중할 때
- O 이든 X이든 정말 결론을 낼 시기 (이별 OR 결혼)
- 아끼고 저축하라. 보수적으로 돈을 보아라 (교육비 지출은 OK)
- 미루었던 일을 할 시기
- 문제점을 인식하고 직면하라
- 교육자, 중재자, 멘토 역할 할 기회 생김
- 종합검진, 규칙적인 검진 필요
- 승진가능 (좋은 팀 소속)



<년도카드> 6 : 선택의 기로/ 관계 맺음/ 결정하고 수용

- 관계의 중요성을 성찰하게 되는 시기
- 내 능력을 냉정히 분석하고 수용하라
- 유지하든 정리하든 선택해야 하지만 어렵다
- 지금 어떤 결정을 하든 내가 감당할 수 있는 일이다.
- 충동 소비 주의
- 다양한 일 시도
- 건강 검진 필요
- 과도기



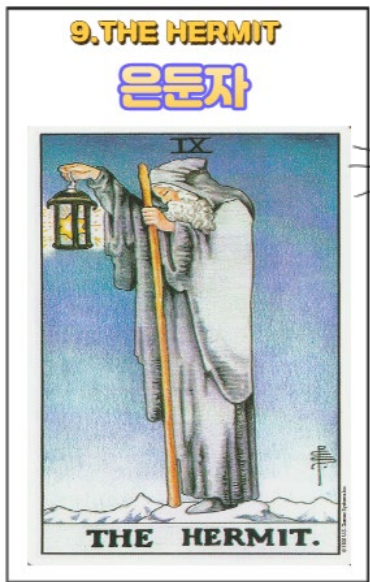
<년도카드> 7 : 자신을 세상에 내보이기

- 여행, 활동, 이동, 이직, 이사, 변동 (역마)
- 지금과 다른 방향으로 삶이 움직임 (진로변경, 학업중단)
- 개척정신 필요 (스스로 동기 부여 필요)
- 지출증가 (자기 투자 필요) : 외모 변신 시도 좋음
- 자신과 남을 보호하고 돌보는 법을 배움
- 안될지도 모르지만 일단 부딪혀라 (연애 등)
- 안전 사고 주의



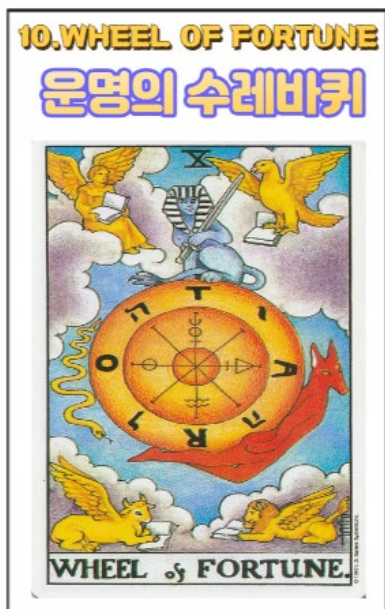
<년도카드> 8 : 내면의 사자를 만나는 시기

- 내면의 사자를 만나는 시기
- 강력한 힘과 인내를 필요로 하는 도전적인 일
- 어떤 임무를 맡거나 책임질 일이 많아지는 시기
- 적금 붓기, 부동산 구입 등 돈을 묶어 두기 (확실한 사업이라면 투자도 좋음, 내 사업)
- 나를 힘들게 하는 인연과는 적당히 거리 두기
- 폭발하려는 감성을 잘 다스릴 시기
- 창조에 대한 욕구와 열정



<년도카드> 9 : 숨을 고르며 완성을 준비하는 시기

- 고독, 자기 성찰 : 스스로 고독 선택
- 롤 모델을 통해 배우는 시기
- 작업 프로젝트의 완성, 완벽 추구
- 타인에게 의지하던 것을 끊고 자립하라.
- 자급 자족에 적합 : 투자 절대 금물
- 은둔형 외톨이는 경계하라
- 여유 있어도 바쁜 척 해라(처세 필요함)
- 6번이나 9번이 9번 해를 맞이하면 두배로 외롭다.



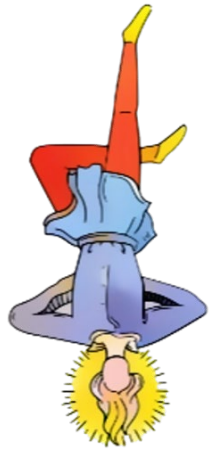
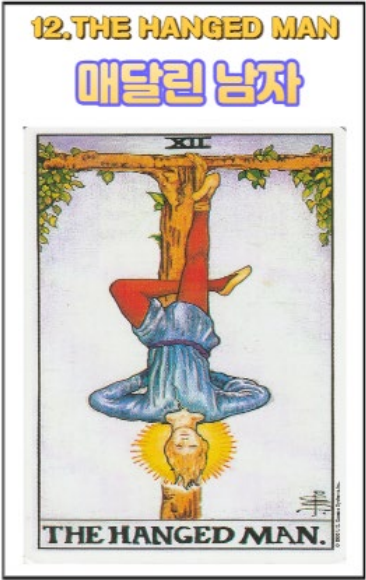
<년도카드> 10 : 부린 씨앗의 결과가 우르르 나온다/ 운명의 사람

- 주거지, 직업, 전망 등의 중요한 변화 (적극성 발휘하라)
- 행운과 운명, 명성과 부/로또 - 초심을 잃지 마라
- 돈이 잘 돈다 (유동적이므로 현금 보유 필요함)
- 어울리는 모임, 운동 좋음
- 이사, 이동, 해외 등 변동
- 주변 인간관계 변화, 반전 (큰 이유 없음)
- 한 주기를 완성하고 다른 주기 시작



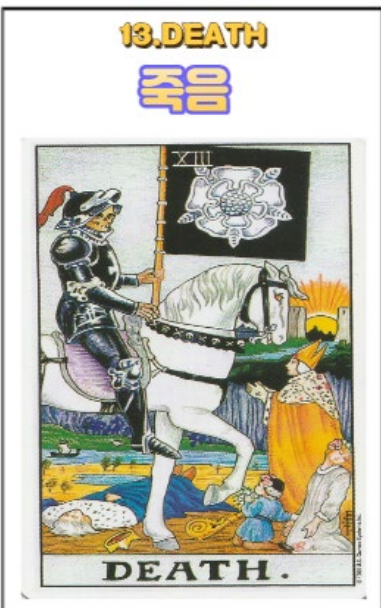
<년도카드> 11 : 균형과 조화를 위해 노력하라

- 균형과 조화, 다른 이들과 조화롭게 살아가는 동시에 자신에게 정직하기(주변 도움 있음)
- 법적,금전적인 문제 (계약, 서류) / 과소비 피할 것
- 10번의 결과가 11번에 올 수도 있다.
- 시시비비를 가리느라 충돌 상황이 자주 발생
- 빠른 판단이 이익을 준다. (사업이익)
- 올해의 바른 선택이 13번의 해를 긍정적으로 맞이하게 한다.
- A든 B든 객관적 결정을 요구 받음
- 그동안 7번부터 해 온 일에 대한 충분한 보상 받음
- 주변 정리를 통한 금전적 이득
- 해로운 습관 Stop, 건강이상



<년도카드> 12 : 어려움을 적극 수용하며 기다리라

- 자기 앞에 놓인 장애물 처리하기, 시련의 시기
- 자기 희생, 고난의 수용, 희생을 요구당함
- 현재 상황에 대한 다른 관점의 판단과 행동 필요
- 지금 우발적인 결정은 13번의 해에 문제가 될 수 있다.
- 투자는 오래 묶인다. 손해보고 나중에 이익
- 매매 불리함. 움직임 힘들
- 중독조심
- 적절한 시기가 올때까지 준비하며 기다려라
- 만성질환 관리, 정신 건강관리
- 하던 일이 지루하게 느껴진다, 내명의 소리에 귀 기울여라



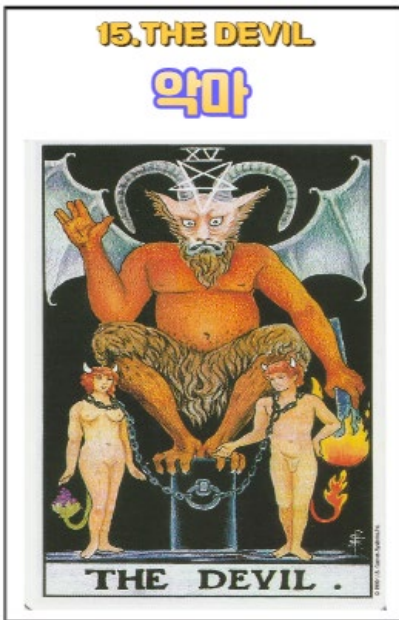
<년도카드> 13 : 변화를 반기고 적극 수용하라

- 갖고 있던 것 내주기
- 새로운 성장을 위해 과거의 것 없애기, 직장 이동
- 행복과 불행의 공존함
- 지금까지 '나'라고 믿었던 것들의 붕괴, 재탄생, 혁신
- 포기하면 열린다. 갱생
- 하고 싶지 않은 일을 통해서 성장
- 수술, 시술, 적극치료
- 변형을 거부하면 더 어려워진다.
- 충동적 행동으로 주변과 마찰조심.



<년도카드> 14 : 고요하면서도 원활함

- 증용 지키기의 실험. 자신의 믿음과 철학을 시험
- 마음속에 있던 것들을 꾸준히 실천하며 나아가는 시기
- 장기투자 이익 큰 시기 (티클 모아 태산)
- 꿈과 현실 사이의 조율, 균형점 찾기, 원활한 교류
- 면역질환, 소화기계통, 좋은 습관을 통한 건강 균형 유지
- 상처 치유의 과정, 창조적인 결합
- 사람 다루는 법을 배우는 시기
- 실적이 증가하고 생활도 즐거워 짐
- 스스로 절제력이 좋아짐
- 직장의 질서에 잘 순응하려는 시기, 이직이나 이동



<년도카드> 15 : 강력한 욕망은 나를 위해서 긍정적으로 쓰자

- 권력 다툼, 권위에 도전, 매력 발산/ 쟁취
- 냉정하게 현실적인 판단을 해야 할 시기(무모한 욕심이 화근)
- 처한 상황을 무시한 채 자신을 과신, 과감, 자아 도취 조심
- 욕망의 충족, 허영심, 우월감 충족에 속지마라
- 중독 (성, 약물, 도박, 유흥...)
- 불만 표출로 분란을 일으킴(부정적 에너지 표출)
- 잠재적 욕망과 충돌이 깨어나서 낯선 나를 보게 됨
- 자신의 욕망에 집중하면서 신중히 때를 기다려라.
- 고강도 운동필요 (호르몬 조절)
- 큰 돈, 횡재수 (easy come, easy go 조심)



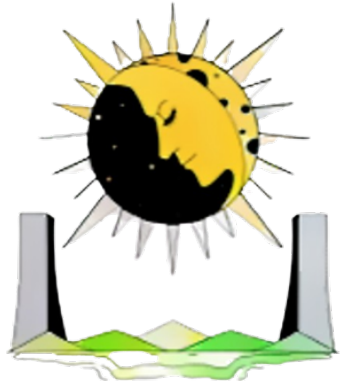
<년도카드> 16 : 불운과 행운의 전환점, 터닝포인트의 계기(좋고 나쁨과 무관)

- 깨닫기, 틀 깨기에 좋음, my way
- 대청소, 몸 관리, 식단 조절, 단식
- 더 이상 필요 없게 된 기존 구조 무너뜨리거나 태우기
- 이직, 실직, 승진, 부서이동, 합병, 이주, 이별=터닝포인트
- 유동자산 확보가 나옴, 투자는 아무것도 하지 말 것(손절)
- 건강유지 비용 투자 좋음(재발, 교정, 뼈, 신경계통)
- 끝이 아닌, 기회가 아직 있음(미리 알았으면 더 좋음)
- 커다란 변화가 일어날 것이니 빨리 움직여라.
- 계획이나 일을 망치는 뜻밖의 사건이 나타남
- 미해결 과제의 기대치 않은 전환점



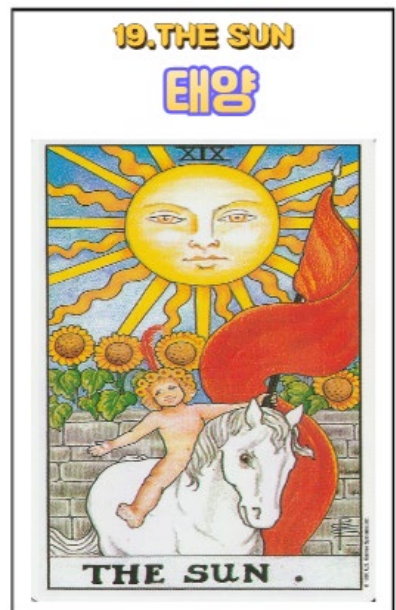
<년도카드> 17 : 더 높고 새로운 경지로 나아 감, 회복과 치유, 희망을 꿈꾸는 시기

- 자기 성취 인식, 이상주의와 휴머니즘
- 뭔가 행동을 개시해야 할 필요성 (현실+미래 동시준비)
- 치유에 대한 욕구
- 투잡, N잡, 부전공
- 호르몬 변화, 건강 관리(특히 여성)
- 오래 기다려온 일 성취, 그동안의 힘든 일에서 벗어남.
- 희망을 꿈꾸는 시기
- 물질적 손해의 회복 가능 시기
- 연애세포 살아남 (재회, 양다리, 새로운 사랑)
- 지출 증가(발전적 소비로 유도하라/대출변제)



<년도카드> 18 : 불안하고 불확실해도 묵묵히 가던 길을 갈 시기

- 지금 답을 찾으려는 시도를 잠시 멈추어라
- 인연이 깊은 관계가 생김
- 주변환경의 영향이 큼 -> 그래도 내 길만 묵묵히 가라.
- 현실적인 돈 관리 준비(공부, 카운슬링(counseling))
- 호르몬 불균형, 심리적 불안증 증가
- 알 수 없는 욕구에 이끌림
- 창의력, 아이디어 좋음
- 아주 강력한 상상력과 꿈
- 생활습관병 고치기



<년도카드> 19 : 선하고 긍정적인 마인드로 부지런히 활동하라

- 중요한 목적 인식과 달성
- 결혼 또는 출산, 자기 가치 인식
- 단체 활동, 대인 관계, 연애 운 활발, 인복 있음
- 경험이 돈이다. 수입도 자잘하게 좋은 편
- 두려움이 많이 사라짐
- 부지런히 움직이는 시기(해 뜨면 바빠짐)
- 승진, 이동, 새로운 분야 시작(두려워도 YES)
- 임신, 출산, 피로누적, 에너지 충전 필요



<년도카드> 20 : 내부에서 일어난 큰 변화를 외부적으로 인식하는 시기

- 제 2의 운명의 수레바퀴, 승진, 이사, 임신, 새로운 이성
- 알게 되는 일이 있다. 소식이 들려 온다.
- 새로운 믿음의 돌파구, 삶에 대한 가치관 변화
- 다시 태어남, 재회
- 중단한 일 다시 시작, 고대하던 일 통과되어 알려짐
- 내가 중심이 되어 모든 것이 재편성
- 자신과 타인의 심판, 비판, 평가 다루기 (자기성찰시기)
- 밀린 돈 받음, 재정 상태의 정확한 파악 필요
- 종합 검진시기, 회복, 삶의 습관이 바뀌어야 한다.
- 결과를 받아들이겠다는 의지가 있어야 한다.



<년도카드> 21 : 성공을 믿고 모든 것을 경험하고 쌓아가라. 멀리 보아라

- 원하던 곳으로의 발령, 사업 번창
- 인간 관계에 대한 사랑과 감사 또는 정리.
- 자신의 한계점 인식 내에서 움직이는 법 배우기
- 내 삶에 대한 감사, 안정, 안도감, 좋은 인간 관계
- 진로 및 삶에 대한 방향 종식, 목표를 위한 매진
- 적금만기, 새 저축 시작, 분수에 맞는 저축 목표필요
- 끝이 없는 잠재력에 대한 인식
- 세상을 열고 스스로 나와라.
- 체질을 고려하지 않은 무리한 라이프 스타일은 건강을 위해 조절 필요

11

메이저상담법

< 방법 >

편안한 상태에서
가족에 대해 잠시 생각한 뒤,
앞면(그림)을 보면서 해당 가족을
차례차례 뽑은 후 자유롭게 배치



가족 세우기 기본 해석

< 해석 >

- 1회기 40~50분 권장
- 등장 인물 한 명 한 명에 대해 충분히 이야기 해 본다.
(순서 상관없음/ 이야기가 길어지면, 여러 회에 걸쳐 회기를 나누어서 해도 좋음 - 1회 1명씩 해도 좋음)

- 해석에 사용하는 질문 (응용가능)

- 1 첫번째로 뽑은 인물은? 이유는?
- 2 카드 선택에 대한 대략의 이유 설명?
- 3 카드 배치에 대한 대략의 이유 설명?
- 4 '나' 보다 높은 쪽, 아랫 쪽, 오른 쪽, 왼쪽에 있는 가족은?
- 5 '나' 와 가까이, 멀리 있는 가족은?

✓ 가족 세우기 예시



11

메이저상담법

< 심층 이야기 >

가족들 중 특정 인물 선택

예) 아들을 선택



가족 세우기 응용 해석

Q A 1 내담자 : 엄마

Q 아들을 선택하셨네요? 언제 보이세요?

A 불안해 보여요.

Q 왜 그런 느낌이 드세요?

A 절벽이 겁나요. 철없게.. 겁 없이

Q 아드님이 원래 좀 철이 없고 그런가요?

A 꼭 그렇지는 않지만..

Q 아드님이 현재 불안한 행동이나 생각을 하고 있나요?

A 꼭 그렇지는 않지만..

Q 그러면 지금 어머니가 느끼는 불안은 어디서 오는 걸까요?

2 아들이 실제로 등장 : 바보카드 보여주며

Q 이 카드를 보니 어떤 생각이 드나요?

A 자유로워 보이네요.

Q 걱정이나 불안이 혹시 느껴지나요?

A 별로 그렇지는 않은데요.

11

메이저상담법

<심층 이야기>

가족들 중 특정 인물 선택

예) 아들을 선택



가족 세우기 응용 해석 2



< 엄마에게 >

Q 아드님 카드를 다른 카드로 바꿀 수 있다면 어떤 카드로 바꾸고 싶으세요?

A <바꾸거나 유지하거나>

Q 왜 이렇게 하셨나요?

⋮

☑ 에너지 레벨에 따라서 이 카드가 나온 경위를 이야기 해 줘도 좋다

☑ 아들에게 엄마를 나타내는 카드를 고르게 하여도 좋다.

< 아들에게 >

Q 이 카드가 만약 본인이라면 어떤 것 같으세요?

A 그런 것도 같고 아닌 것도 같아요.

Q 그런 것은 어떤 면이고 아닌 것은 어떤 면인가요?

A ...

11

메이저상담법



가족 세우기 응용 해석

< 가족 세우기 응용 1: 000 세우기 >

Q ‘가족’ 대신 ‘나’, ‘직장 동료’ 등으로 바꾸어서 해도 된다

‘나’는 누구 인가요?

나의 ‘직장 동료’는 누구누구 인가요?

나의 ‘000’ 은 누구(누구 누구) 인가요?

< 가족 세우기 응용 2 >

- 1 카드 앞면(그림)을 보고 뽑기
- 2 원래 선택한 카드를 바꾸고 싶으면 그렇게 하거나, 위치를 재배치 하도록 하여 다시 그 이유를 이야기 하여도 좋다.
- 3 카드 뒷면을 보고 뽑기
- 4 1 과 3 을 비교해 보기

주의사항

☑ 감정이 너무 치우쳤을 때에는 하지 않는다.

☑ 내가 바라는 답을 강요하지 않는다.

☑ 너무 자주 하지 않는다 (3~6개월 정도).

☑ 선입견을 갖지 않는다.

11 12강 소개

다음시간 순서

- ✓ 메이저 복습(의미비교)
- ✓ 5카드 배열법
- ✓ 사례발표
- ✓ 1단계 종강, 2단계 안내



다음 시간 소개

“타로 심리상담사 1급 자격증” 취득을 위한 과제제출 : 3월 10일까지
(이후에도 종강까지 계속 제출 가능 합니다.)

: 기록지 12장(일지 & 대화 & 상담지) + 대인 또는 셀프 상담녹음(영상)파일 or 사진 1장

다음 시간에도 만나요

