

강헌

# 죄과 명리학

이른세미나 VI

命理

제八강

# 적천수

제9장 운세

# 운세 (運勢)

休咎係乎運 尤係乎歲

휴구계호운 우계호세

戰冲視其孰降 和好視其孰切

전충시기숙항 화호시기숙절

재앙을 덜고 더하는 것은 대운(大運)에 달렸고, 특히 세운(歲運)에 달려 있다.

충(冲)이 일어나 서로 싸움을 한다면 누가 항복하는지를 보아야 하고

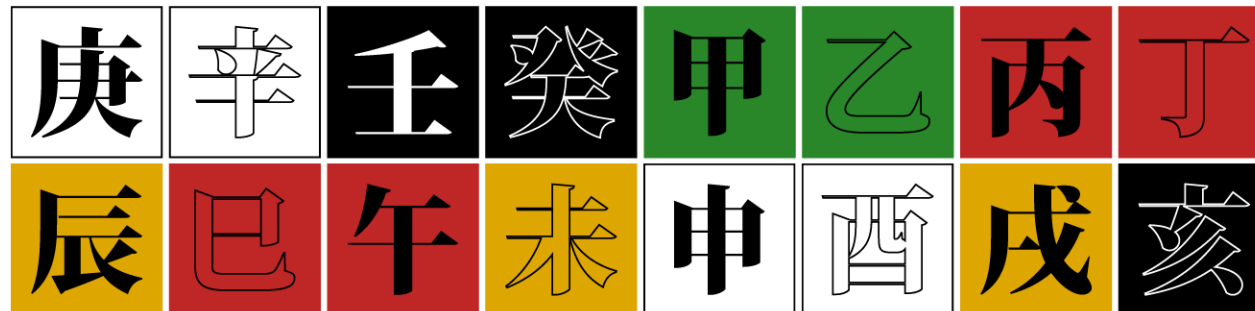
합(合)이 일어나 서로 화목하기를 원한다면 누가 절실한가를 보아야 한다.

세운(歲運)이 대운(大運)을 도운 경우

丁	庚	丁	庚
丑	辰	亥	辰

乙	甲	癸	壬	辛	庚	己	戊
未	午	巳	辰	卯	寅	丑	子

세운(歲運)이 대운(大運)을 돕지 않은 경우



# 何爲戰 何爲沖 何爲和 何爲好

하위전 하위충 하위화 하위호

무엇을 일러 전(戰)이라 하고  
무엇을 일러 충(沖)이라 하며  
무엇을 일러 화(和)라고 하며  
무엇을 일러 호(好)라고 하는가

세운(歲運)이 대운(大運)을 극하는 경우

庚	丙	甲	辛
寅	辰	午	卯

丙	丁	戊	己	庚	辛	壬	癸
戌	亥	子	丑	寅	卯	辰	巳

# 적천수

제10장 육친



**부부**(夫婦) - 재성(財星)이 처(妻)

夫妻因緣宿世來

부처인연숙세래

喜神有意傍天財

희신유의방천재

남녀가 혼인을 하여 인연을 맺는 것은 전생(前生)으로부터 오는 것인데  
재성(財星)이 희신(喜神)으로 곁에서 돕는다면  
하늘의 재물[妻福, 처복]을 얻으리라

# 재성이 희신(喜神)인 경우

丁	庚	乙	癸
丑	申	丑	卯

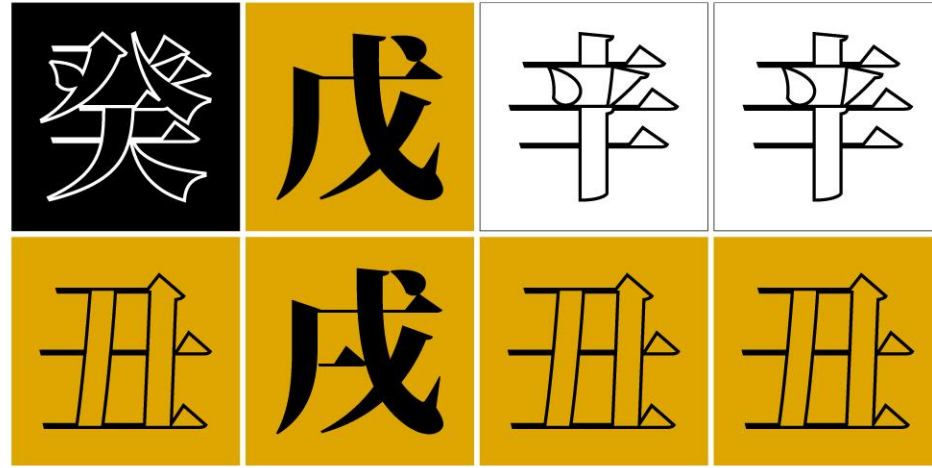
丁	戊	己	庚	辛	壬	癸	甲
巳	午	未	申	酉	戌	亥	子

# 재성이 기신(忌神)인 경우

壬	丙	庚	乙
辰	申	辰	亥

壬	癸	甲	乙	丙	丁	戊	己
申	酉	戌	亥	子	丑	寅	卯

일주가 왕(旺)한데 인수는 없고 식상이 있어 자식이 많은 경우



일주가 약(弱)하고 인수가 가벼운데[經, 경]재성이 있어 자식이 없는 경우

癸	丁	甲	癸
卯	酉	子	亥

丙	丁	戊	己	庚	辛	壬	癸
辰	巳	午	未	申	酉	戌	亥