

강헌

죄과 명리학

이른세미나 VI

命理

제5강

적천수

제7장 체용정신

체용 (體用)

道有體用 不可以一端論也

도유체용 불가이일단론야

要在扶之抑之得其宜

요재부지억지득기의

도(道)에는 체(體)와 용(用)이 있으니
한 가지만 가지고 논해서는 안 된다.

억누르고 도와주되[抑扶] 그 중 마땅한 방법을 얻는 것이 중요하다.

약(弱)함이 극(極)에 달하여 종(從)하는 경우

丙	丙	庚	戊
申	申	申	寅

戊	丁	丙	乙	甲	癸	壬	辛
辰	卯	寅	丑	子	亥	戌	酉

정신 (精神)

人有精神 不可以一偏求也

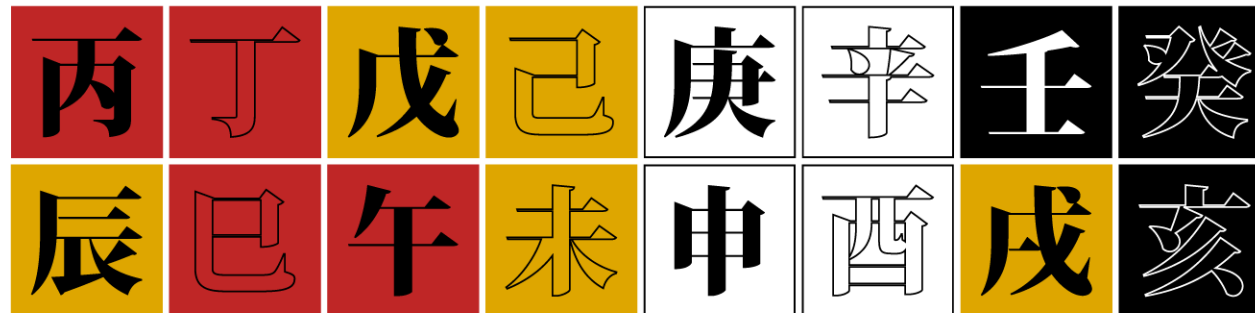
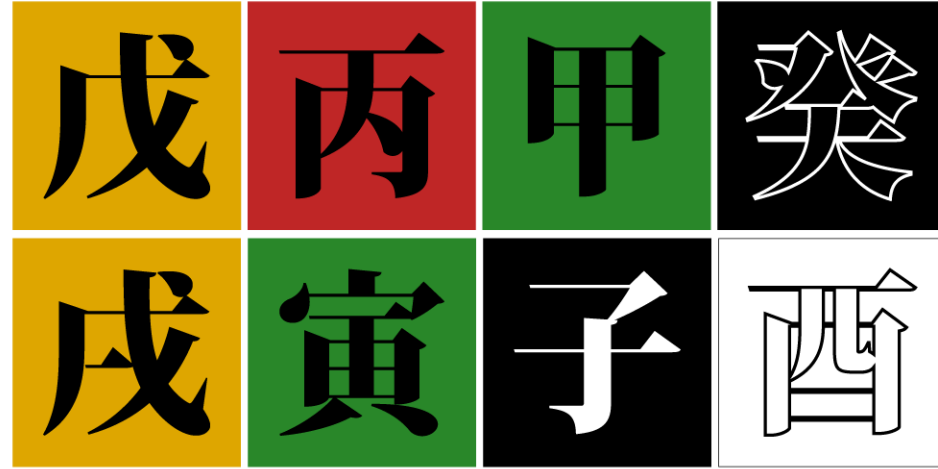
인유정신 불가이일편구야

要在損之益之得其中

요재손지익지득기중

사람에게는 정(精)과 신(神)이 있는데 한쪽만 가지고 구하려 해서는 안 된다.
덜어주고 보태주되[損益, 손익] 그 중화(中和)를 얻는 것이 중요하다.

오행이 유통생화(流通生化)하는 경우



오행이 유통생화(流通生化)하지 못한 경우



중화 (中和)

既識中和之正理

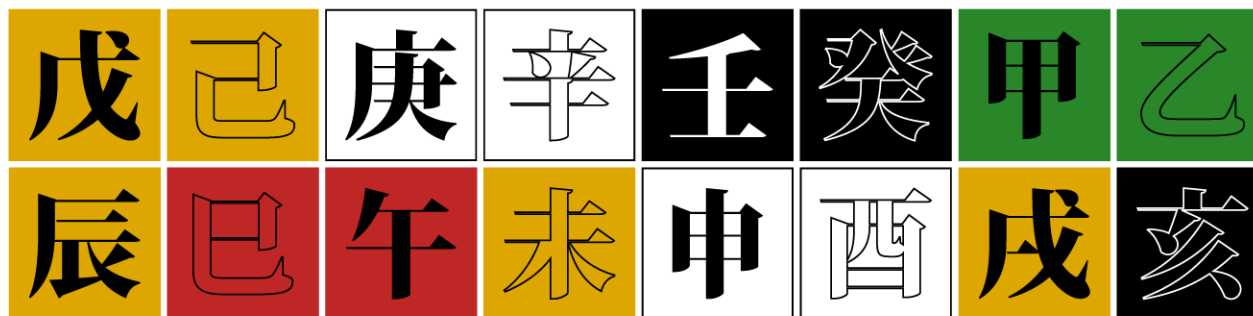
기식중화지정리

而於五行之妙 有能全焉

이어오행지묘 유능전언

사주 기운에 치우침이 없음[中和, 중화]의 올바른 이치를 이미 깨달았다면 오행(五行)의 흐름의 오묘함을 완전히 깨달았다고 할 수 있다.

중화를 이루지 못한 경우



중화를 이룬 경우

戊	戊	庚	庚
午	辰	辰	申

戊	丁	丙	乙	甲	癸	壬	辛
子	亥	戌	酉	申	未	午	巳

인원 (人元)

月令乃提綱之府 譬之宅也

월령내제강지부 비지택야

人元爲用事之神 宅之定向也

인원위용사지신 택지정향야

不可以不卜

불가이불복

월령(月令)은 사주(四柱)에서 가장 중심이 되는 곳으로 집에 비유할 수 있고 지장간(支藏干)인 인원(人元)은 일을 처리하는 신(神)으로 집의 정해진 방향과 같으니 이들을 헤아리지 않고서는 그 사람의 운명을 알아낼 수 없다.

인원(人元)이 용신을 도와준 경우

丙	戌	丙	甲
辰	寅	寅	戌

甲	癸	壬	辛	庚	己	戊	丁
戌	酉	申	未	午	巳	辰	卯

인원(人元)이 용신을 도와주지 않은 경우

庚	戌	丙	甲
申	辰	寅	戌

甲	癸	壬	辛	庚	己	戊	丁
戌	酉	申	未	午	巳	辰	卯

진신 (眞神)

令上尋眞聚得眞 假神休要亂眞神

영상심진취득진 가신휴요란진신

眞神得用生平貴 用假終爲碌碌人

진신득용생평귀 용가종위록록인

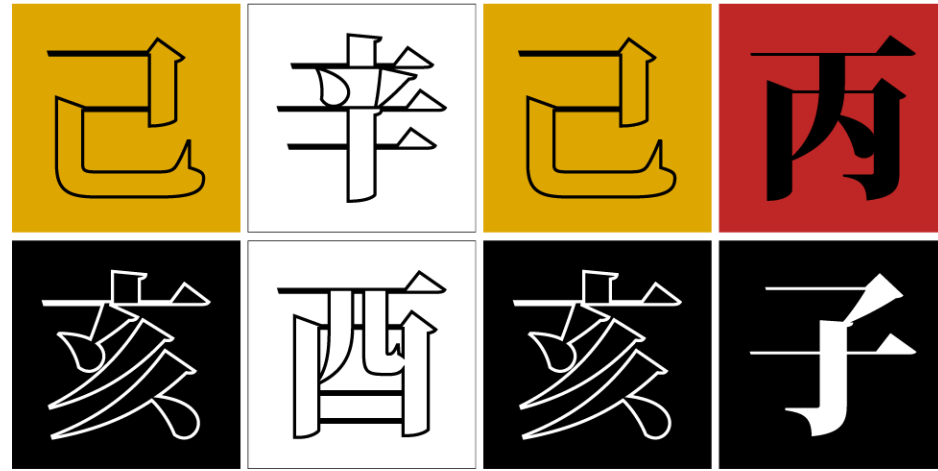
월령(月令)에서 참된 용신[眞神, 진신]을 찾아 얻고 이것이 천간에 투출하면
가신(假神)은 이 진신(眞神)을 어지럽히는 짓을 그만두어야 한다.
진신이 용신(用神)이 되면 일평생 귀함을 누릴 수 있으나
가신으로 용신을 삼으면 별 볼일 없이 살다 인생을 마치게 된다.

진신이 월령을 차지한 경우

甲	己	丙	甲
子	丑	寅	子

甲	癸	壬	辛	庚	己	戊	丁
戌	酉	申	未	午	巳	辰	卯

진신무정(眞神無精) 가신허탈(假神虛脫)의 경우



은원 (恩怨)

兩意情通中有媒 雖然遙立意尋追

양의정통중유매 수연요립의심추

有情却被人離間 怨起恩中死不灰

유정각피인이간 원기은중사불회

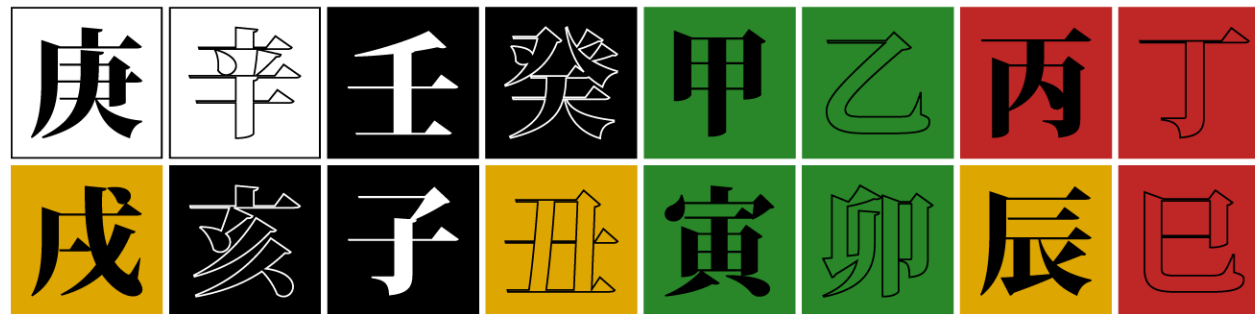
일주(日主)와 희신(喜神)이 정(情)으로 통하고 그 사이에 이를 이어주는 매체가 있으면 비록 멀리 떨어져 있다 해도 그 뜻한 바를 찾아 이루려 하지만 정이 있다 해도 중간에서 이간질로 서로를 갈라놓으려는 자가 있으면 은혜로운 가운데 원한이 생겨나니 죽어도 재가 되어 사그라지지 않으리라.

둘 사이에 중매쟁이가 있는[如中有媒, 여중유매] 경우

戊	戊	甲	丁
午	戌	辰	酉

丙	丁	戊	己	庚	辛	壬	癸
申	酉	戌	亥	子	丑	寅	卯

타인으로부터 이간질을 당한[被人離間, 피인리간] 경우



기반 (羈絆) - 합이불화(合而不化)

出門要向天涯遊

출문요향천애유

何事裙釵恣意留

하사군채자의류

대문을 나서 아주 먼 낯선 곳까지 유람하려고 하는데
어찌하여 아녀자가 방자하게 장부의 뜻을 머뭇거리게 하는가

용신이 기반(羈絆)이 된 경우

丙	戊	庚	乙
辰	辰	辰	未

壬	癸	甲	乙	丙	丁	戊	己
申	酉	戌	亥	子	丑	寅	卯

일주가 기반(羈絆)이 된 경우



기반 (羈絆) - 봉충득용(逢沖得用)

不管白雲與明月

불관백운여명월

任君策馬朝天闕

임군책마조천궐

흰 구름과 밝은 달에 정신을 빼앗기지 않고
그대로 하여금 말을 채찍질하며 대궐로 향하게 한다.

일주의 기반(羈絆)을 충으로 풀어준 경우

丙	丙	辛	丁
申	寅	亥	卯

癸	甲	乙	丙	丁	戊	己	庚
卯	辰	巳	午	未	申	酉	戌

한신 (閑神)

一二閑神用去麼 不用何妨莫動他

일이한신용거마 불용하방막동타

半局閑神任閑着 要緊之場自作家

반국한신임한착 요긴지장자작가

사주에 한두 개의 한신(閑神)뿐이라면 이들이 무슨 작용을 하겠으며 작용하지 않는데 어찌 남이 움직이지 못하게 방해할 수 있겠는가. 사주의 절반을 차지하는 한신은 제멋대로 한가롭게 자리를 잡고 있지만 요긴하게 쓰일 상황에 이르면 자기 스스로 제 할 일을 하게 될 것이다.

한신의 도움을 받은 경우

丙	甲	戊	庚
寅	寅	子	寅

丙	乙	甲	癸	壬	辛	庚	己
申	未	午	巳	辰	卯	寅	丑

한신의 도움을 받지 못한 경우

