

강헌
죄과
명리학

시즌5 기초

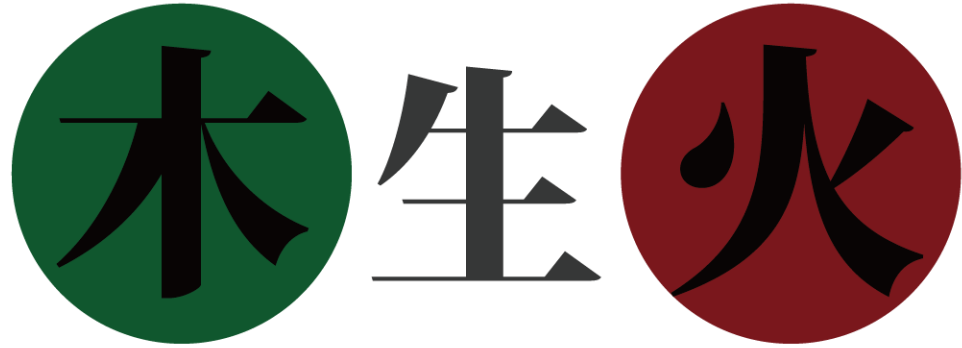


제3강

천간과 지지

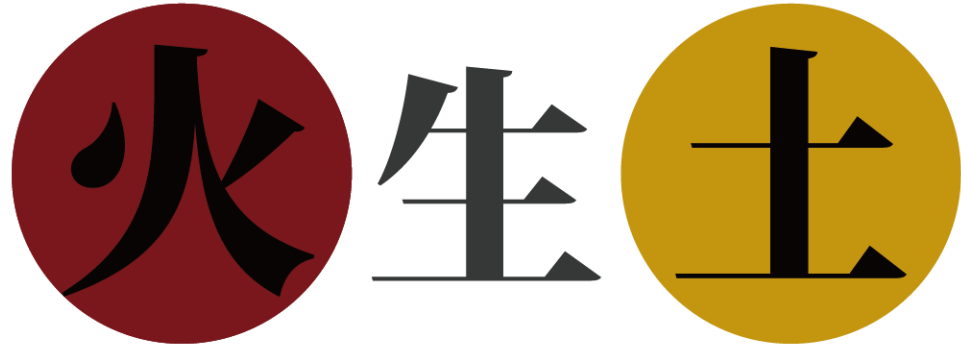
우주의 질료로 만들어진 인간과 인간의 운명

오행의 상생상극



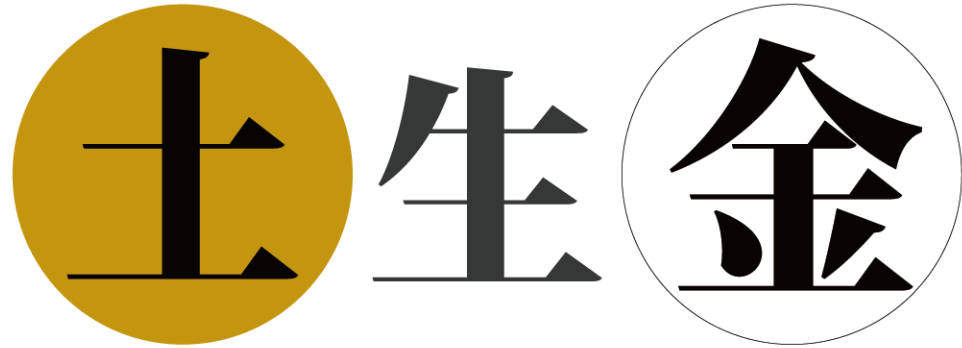
**하지만,
나무가 너무 많으면 불이 꺼진다**

오행의 상생상극



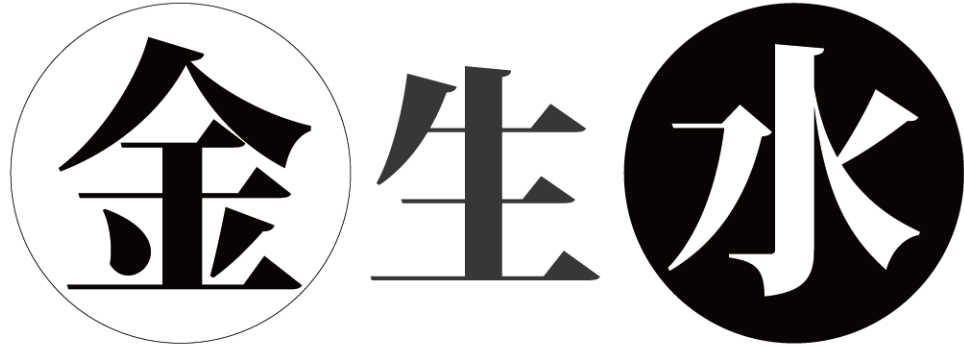
**하지만,
불이 너무 강하면 흙이 메마른다**

오행의 상생상극



**하지만,
흙이 너무 많으면 금이 묻힌다**

오행의 상생상극



**하지만,
쇠가 너무 많으면 물이 흐려진다**

오행의 상생상극



**하지만,
물이 너무 넘치면 나무가 썩는다**

오행의 상생상극



**하지만,
흙이 너무 많으면 나무가 꺾인다**

오행의 삼생삼극



**하지만,
물이 너무 많으면 독이 무너진다**

오행의 상생상극



**하지만,
불이 너무 많으면 물이 증발한다**

오행의 상생상극



**하지만,
쇠가 너무 크면 불이 꺼진다**

오행의 상생상극



**하지만, 작은 칼은
큰 나무를 베지 못하고 부러진다**

旺相休囚死

왕상휴수사

旺 왕 - 나와 같은 것

相 상 - 나를 생해주는 것

休 휴 - 내가 생해주는 것

囚 수 - 내가 극하는 것

死 사 - 나를 극하는 것

오행의 발달

하나의 오행이 3개
(월지 포함인 경우 2개)

해당 오행의
안정적인 성격이 두드러짐

오행의 과다

**하나의 오행이 4개 이상
(월지 포함인 경우 3개 이상)
단, 전체적인 균형이 잡혀 있으면
발달로 간주**

해당 오행의 모험적 성격이 두드러짐

오행의 고립

자신을 극하고 자신이 극하며
자신이 생해주는 오행으로
둘러싸인 경우

해당 오행의 성질 위축 및
해당 장기와 육친의 문제 야기

고립 > 과다 > 무

木의 발달과 과다와 고립

발달 - 중용의 특성, 자신감과 명예욕, 희망의지
복잡하고 섬세함, 대인관계의 유연함

과다 - 극단적인 자신감, 명예욕을 넘어선 과시욕
시작은 많고 끝은 흐지부지, 규제 거부

고립 - 간, 담, 뼈

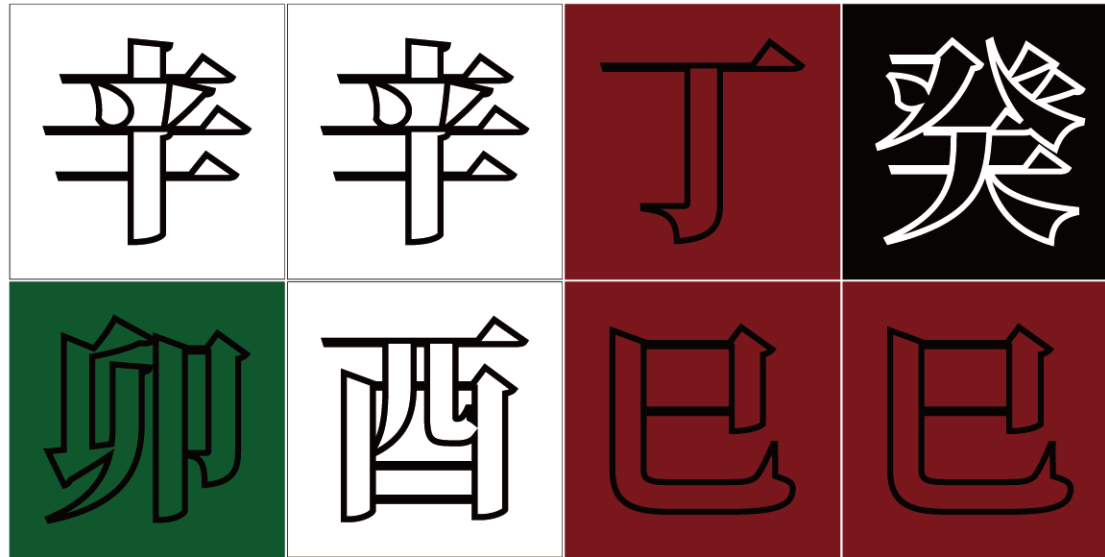
木의 발달과 과다와 고립



木의 발달과 과다와 고립



木의 발달과 과다와 고립



火의 발달과 과다와 고립

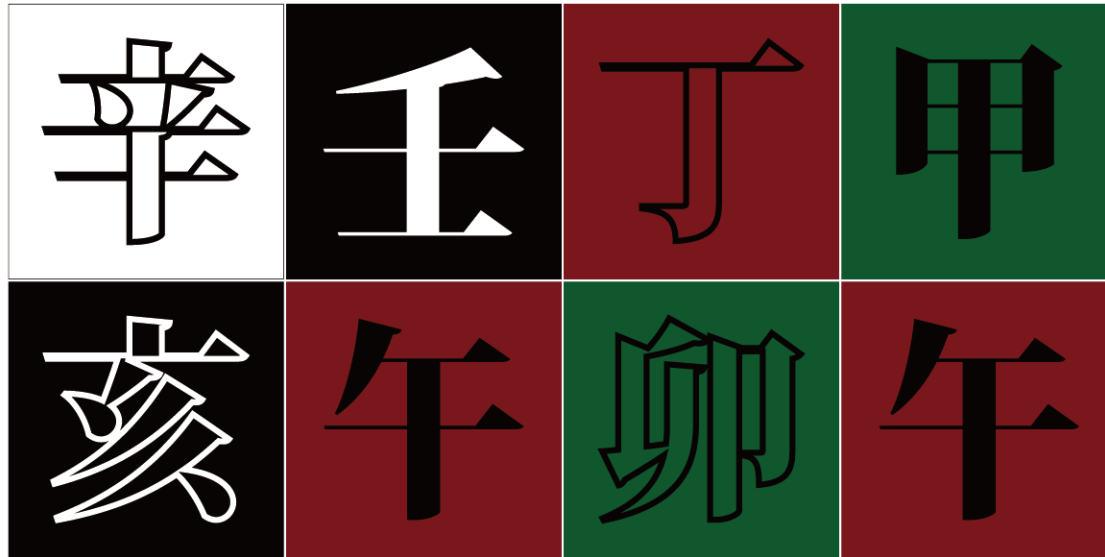
(월지의 未와 巳午未월의 未시는 화로 판단)

발달 - 적극성의 특성, 인정과 예의
화려함 선호, 예술적 끼

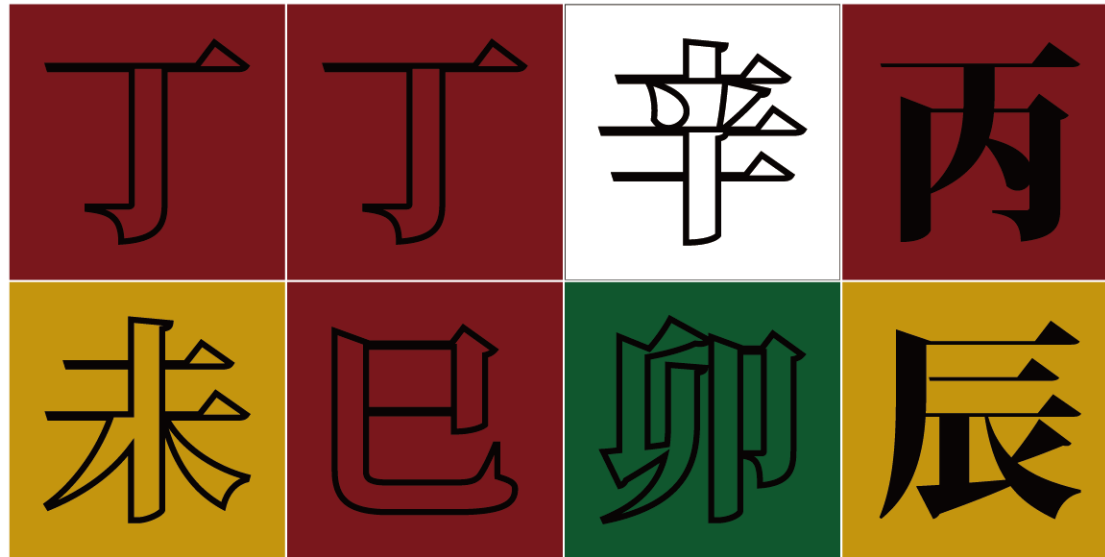
과다 - 분노조절 장애, 돌파력과 추진력,
외관의 사치

고립 - 심장, 소장, 눈, 조울증

火의 발달과 과다와 고립



火의 발달과 과다와 고립



火의 발달과 과다와 고립

庚	庚	丁	己
辰	戌	丑	酉

土의 발달과 과다와 고립

발달 - 중재와 포용의 특성, 은근한 고집
조심성과 책임감 및 신뢰성

과다 - 비타협의 고집불통
성격의 기복이 심함

고립 - 위장, 비장, 자궁/난소

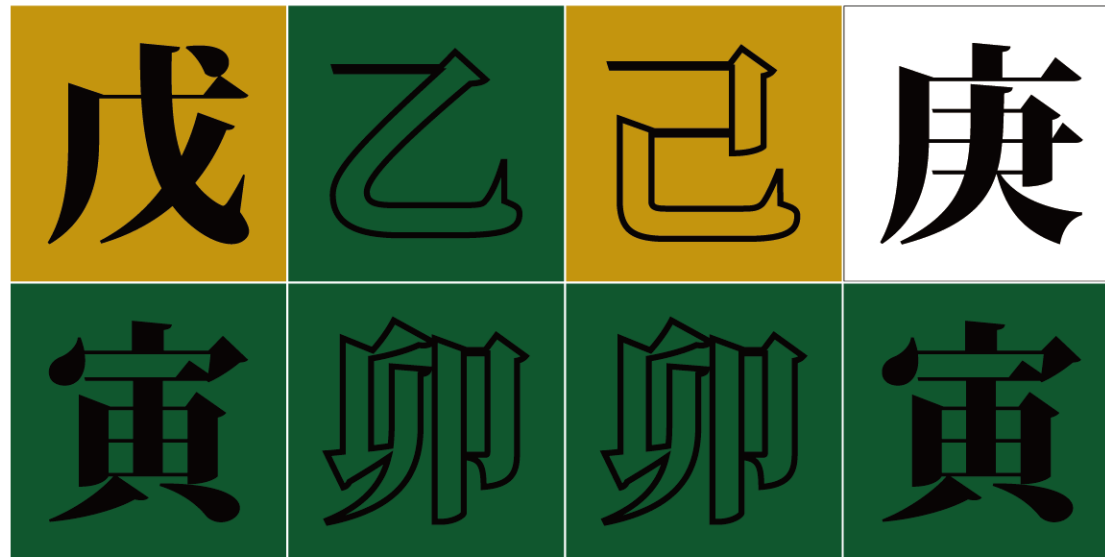
土의 발달과 과다와 고립



土의 발달과 과다와 고립

庚	庚	戊	甲
辰	辰	辰	寅

土의 발달과 과다와 고립



金의 발달과 과다와 고립

발달 - 판단력과 결단의 특성
의리 및 의협심, 사무리의 확실성

과다 - 주장의 강요와 잔소리, 난폭함
독창성과 비판정신

고립 - 폐, 대장, 무기력증, 자폐

金의 발달과 과다와 고립

庚	壬	己	壬
子	申	酉	子

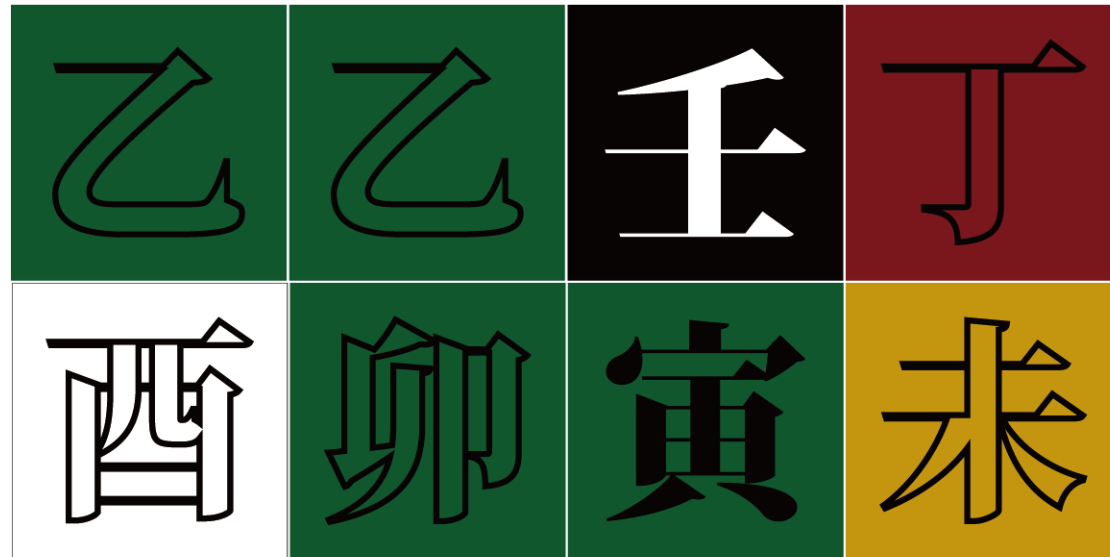
金의 발달과 과다와 고립

庚	庚	壬	戌
辰	辰	戌	申

金의 발달과 과다와 고립



金의 발달과 과다와 고립



水의 발달과 과다와 고립

(월지 丑과 亥子丑월의 丑시는 水로 판단)

발달 - 지혜와 직관의 특성 기획력, 다양한 재능

과다 - 과도한 공상과 잔머리, 권모술수
좌절이 심함

고립 - 신장 방광, 자궁/난소,
우울증, 자폐증, 불면증, 두통

水의 발달과 과다와 고립



水의 발달과 과다와 고립

壬	庚	壬	壬
午	子	子	寅

水의 발달과 과다와 고립



천간과 지지

천간 - 하늘의 기운, 상원의 역할

지지 - 땅의 기운, 하원의 역할

천간의 甲

갑목. 양목. 지지의 인목과 같다.

크고 곧은 나무, 명예지향적이며 인자함

갑갑 병존시 길흉의 기복이 심하고

주변과 생사이별의 기운이 강하다.

천간의 乙

을목. 음목. 지지의 묘목과 같다.

화초, 덩굴식물, 부드럽고 겸손함

을을 병존시 주변의 도움이 박하고 외롭다.

세 개가 있으면 복덕수기

천간의 丙

병화. 양화. 지지의 사화(원래는 음화)

큰 빛. 적극적이고 활동적임

병병 병존시 활동범위가 넓은 역마.

천간의 丁

정화. 음화. 지지의 오화(원래는 양화)

작은 불. 은근하고 명랑하다.

정정 병존시 인덕이 박하고 외로움을 잘 탐.

천간의 戊

무도. 양도. 지지의 진과 술

넓은 대지. 자존감과 고집

무무 병존시 해외 역마

천간의 己

기도. 음토. 지지의 축과 미

정원 혹은 화분.

소극적이거나 안정적. 자신을 지키는 힘.

기기 병존시 좁은 범위의 역마.

천간의 庚

경금. 양금. 지지의 신금

큰 쇠, 바위.

의지가 강하며 자기과시적 경향

경경 병존시 전국 역마

천간의 辛

신금. 음금. 지지의 유금

작은 금속, 자갈.

예민하고 섬세하나 주장이 강함

신신 병존시 어려움이 강하다.

뾰족한 것을 직업으로.

천간의 壬

임수. 양수. 지지의 해수.(원래는 음수)

큰 물. 총명하고 자기를 부각시키려 하는 힘.

임임 병존시 도화가 강하고 인기를 얻는 직업.

금수쌍청(임과 경) 총명하고

동양학이나 종교학

천간의 癸

계수. 음수. 지지의 자수(원래는 양수)

작은 물.

온화하고 여린 심성, 상상력이 뛰어남.

계계 병존시 역시 도화. 금수쌍청(계와 신)

지지

	子	丑	寅	卯	辰	巳	午	未	申	酉	戌	亥
초기	壬	癸	戊	甲	乙	戊	丙	丁	戊	庚	辛	戊
	10	9	7	10	9	7	10	9	7	10	9	7
중기		辛	丙		癸	庚	己	乙	壬		丁	甲
		3	7		3	7	9	3	7		3	7
정기	癸	己	甲	乙	戊	丙	丁	己	庚	辛	戊	壬
	20	18	16	20	18	16	11	18	16	20	18	16

지지의 子

자수.

대설부터 소한 전까지 23:30-01:30

자자 병존시 인기를 기반으로 하거나 의술

지지의 卍

축도.

소한에서 입춘 전까지 01:30-03:30

월지일 경우 오행을 수로 본다

축축 병존시 꼼꼼하지만 지배 받기 싫어함

회계/기획

지지의 寅

인목.

입춘에서 경칩 전까지 03:30-05:30

월지 인목의 경우 수와 목 성분 혼용

인인 병존시 명예욕과 관련한

활동적이고 적극적인 일

지지의 卯

요목.

경칩에서 청명 전까지 05:30-07:30

묘묘 병존시 배와 관련한 사고 암시

지지의 辰

진토.

청명부터 입하 전까지 07:30-09:30

월시 진토의 경우 목이 많으면 목으로 간주

진진 병존시 피부와 관련한 질병 암시

지지의 

사회.

입하부터 망종 전까지 09:30-11:30

사사 병존시 활동적인 직업

지지의 午

오화.

망종부터 소서 전까지 11:30-13:30

오오 병존시 인기를 기반으로 하는 직업

지지의 耒

미토.

소서부터 입추 전까지 13:30-15:30

월지 미토는 오행 상 화로 본다

미미 병존시 간난신고가 많다

지지의 申

신금.

입추부터 백로 전까지 15:30-17:30

월지 신금은 화와 금 성분 혼용

신신 병존시 활동적이고 움직임이 크다

하체 사고 암시

지지의 齊

유금.

백로부터 한로 전까지 17:30-19:30

유유 병존시 인기나 생명을 다루는 직업

지지의 戌

술도.

한로부터 입동 전까지 19:30-21:30

월시 술도의 경우 금이 많으면 금으로 간주

술술 병존시 해외 역마 상징

지지의

해수.

입동부터 대설 전까지 21:30-23:30

해해 병존시 인기나 생명을 다루는 직업

(역마)

연주 - 시작을 입춘으로 봄

월주 - 12절기의 절입일 기준

일주 - 60갑자 순

시주 - 일간의 천간합을 극하는
양쪽 오행을 시간으로 삼음
서머타임 적용
야자시와 조자시