

강헌

좌파 명리학 IV

이론세미나

命理學

제2강

연해자평

제1편 명리학의 기초편

제1장 신살 및 기초이론

월령_{月令}과 지장간

시주	일주	월주	연주
편인	본원	편관	편재
壬	甲	庚	戊
申	午	申	申
편관	상관	편관	편관
절	사	절	절

丙	乙	甲	癸	壬	辛
寅	丑	子	亥	戌	酉

시주	일주	월주	연주
편관	본원	비견	정관
壬	丙	丙	癸
辰	午	辰	丑
식신	겁재	식신	상관
관대	제왕	관대	양

제2장 상해정진론

詳解定眞論

擇日之法이 有三要하니 以干爲天이요 以支爲地요
支中所藏者가 爲人元이며 乃分四柱에 以年爲根이요 月爲苗요
日爲花요 時爲果이며 又擇四柱之中에 以年爲祖上이니
則世代宗派盛衰之理요 月爲父母니 則知親蔭名利有無之類요
以日爲己身이니 當推其干搜用八字하여 爲內外生剋取捨之源이라
干弱則求氣旺之籍하고 有餘則欲不足之營이라.

干如支同은 損財傷妻니라

계선편
繼善篇

人稟天地. 命屬陰陽.

生居覆載之內. 盡在五行之中.

사람은 천지의 기운을 타고나니 인명은 음양에 속하고
사람은 하늘이 덮고 땅이 실은 그 가운데 살고 있으니
모두 오행의 이치 아님이 없다.

欲知貴賤. 先觀月令提綱.

귀천을 알려면 먼저 월령제강을 보라.

次斷吉凶. 專用日干主本.

三元要成格局. 四柱喜見財官.

다음으로 길흉을 판단하는데 일간이 주가 되어
삼원이 격국을 이루어야 하며 사주의 재관을 기뻐한다.

用神不可損傷.

日主最宜健旺.

용신은 손상됨이 불가하고,
일주는 왕성함이 가장 마땅하다.

年傷日干.

名爲主本不和.

年柱가 일간을 상하면 주본불화
(日主와 年本이 불화하다)라고 이른다.

歲月時中.

大怕官殺混雜.

연,월,시 중에 관살 혼잡 한 것을 크게 두려워한다.

取用憑於生月. 當推究於淺深.
發覺在於日時. 要消詳於強弱.

생월을 취용하여 그 節氣淺深을 따져보고,
발각은 일시에 있으니 강약을 소상히 하라.

官星正氣.

忌見刑沖.

관성정기는 형충을 꺼린다.

時上偏財.

怕逢兄弟.

시상에 편재가 있으면 비겁이 많은 것을 꺼린다.

生氣印綬.

利官運畏見財鄉.

생기인수는 관운이 길하고 재운을 만나는 것을 꺼린다.

七殺偏官.

喜制伏不宜太過.

칠살편관은 제복 됨이 기쁘나,
제복이 태과하면 마땅치 못하다.

傷官復行官運. 不測災來.
羊刃沖合歲君. 勃然禍至.

상관격에 관운을 만나면 예측하지 못한 災殃이 도래하고
양인이 세운을 충합하면 갑자기 災禍가 발생한다.

富而且貴.

定因財旺生官.

부귀를 모두 갖춘 것은 財가 왕성하여
官을 생하는데 기인한다.

非天則貧.

必是身衰遇鬼.

요절하지 않으면 가난한 것은
반드시 신약한 중 七殺을 만났기 때문이다.

六壬生臨午位.

號曰祿馬同鄉.

壬日干이 午位에 임하면
녹마동향이라 일컫는다.

癸日坐巳宮.
乃是財官雙美.

계일간이巳宮에 앉으면
재관이 쌍으로 아름답다.

財多身弱.

正爲富屋貧人.

財가 많고 신약하면
부잣집에 사는 가난한 사람이다.

以殺化權.

正顯寒門貴客.

殺이 權으로 化하면

寒門(초라한 집안)에 나서 귀인이 된다.

登科甲第.

官星臨無破之宮.

과거에 합격하여 공직에 출사하는 것은
관성이 파극이 없기 때문이다.

納粟秦名.

財庫居生旺之地.

납속진명(재물을 바치고 관직을 받음)은
財庫가 생왕지를 얻음이다.

官貴太甚.

僭臨旺處必傾.

관성이 태왕하면 관왕운에 필히 기울어진다.

(禍가 된다.)

印綬被傷.

尙若榮華不久.

인수가 손상되면

만약 영화가 있더라도 오래가지 못한다.

有官有印.

無破作廊廟之材.

관성도 있고 인성도 있으며

파괴되지 않으면 나라의 인재가 된다.

無官無印.

有格乃朝廷之用.

관성도 없고 인성도 없으면서 격을 이루면
조정 의 쓰임이 있다.

적천수

제3장 지지

양지와 음지

陽支動且強 速達顯災祥

양지동차강 속달현재상

양지(陽支)인 자인진오신술(子寅辰午申戌)은 동적이고 강하여 재앙과 상서로움이 신속히 나타나지만

陰支靜且專 否泰每經年

음지정차전 부태매경년

음지(陰支)인 축묘사미유해(丑卯巳未酉亥) 정적이고 집중되어 곤궁함과 형통함이 항상 오랜 세월이 지난 후에 나타난다

생지·왕지·고지의 충

生方怕動庫宜開

생방파동고의개

생지(生方)인 인신사해는 충(沖)으로 동(動)하게 됨을 두려워하고
고지(庫地)인 진술축미는 충으로 열려야 마땅하며

敗地逢沖子細推

패지봉충자세추

왕지(旺地)인 자오묘유의 충은 자세히 살펴야 한다

癸	癸	壬	甲
亥	巳	申	寅

壬	甲	癸	癸
申	寅	亥	巳

庚	己	戊	丁	丙	乙	甲	癸
辰	卯	寅	丑	子	亥	戌	酉

乙	丙	丁	戊	己	庚	辛	壬
卯	辰	巳	午	未	申	酉	戌

생지인 인신사해의
충으로 인해 망한 경우

생지인 인신사해의
충을 합으로 벗어난 경우

戊	戊	丁	辛
午	子	酉	卯

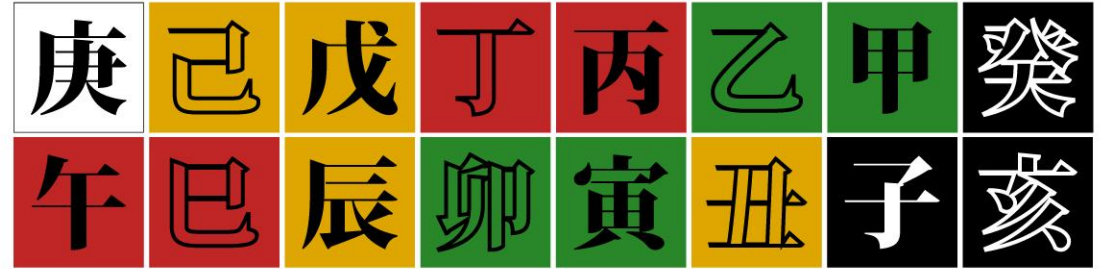
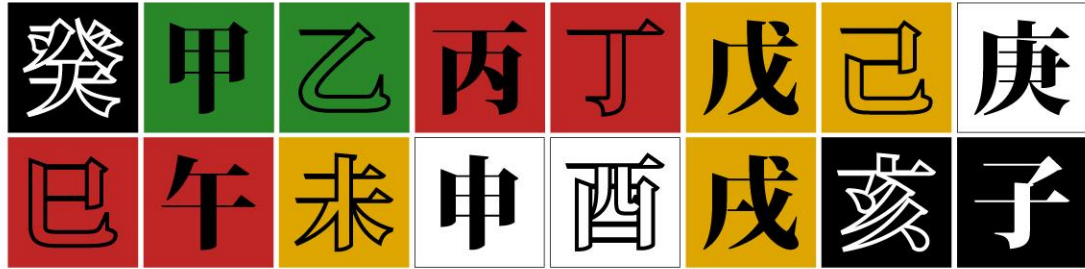
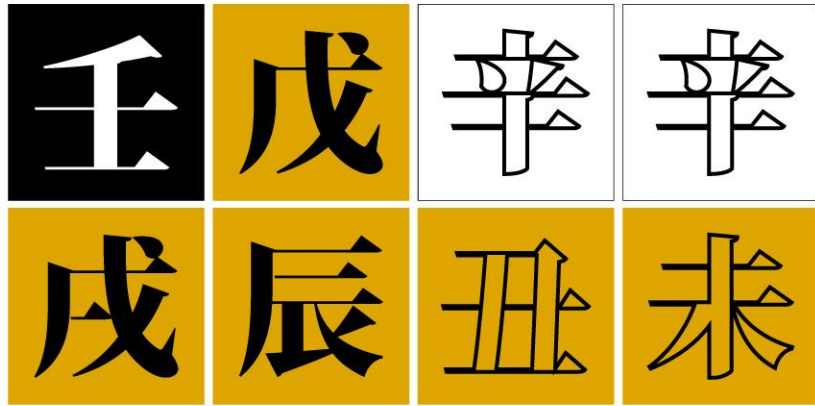
丙	庚	丁	辛
子	午	酉	卯

己	庚	辛	壬	癸	甲	乙	丙
丑	寅	卯	辰	巳	午	未	申

己	庚	辛	壬	癸	甲	乙	丙
丑	寅	卯	辰	巳	午	未	申

왕지인 자오묘유의
충으로 인해 망한 경우

왕지인 자오묘유의
충으로 인해 흥한 경우



고지인 진술축미의
충과 무관한 경우

고지인 진술축미의
충으로 인해 망한 경우