

# 적천수

제7장 체용정신

# 기반 (羈絆) - 합이불화(合而不化)

出門要向天涯遊

출문요향천애유

何事裙釵恣意留

하사군채자의류

대문을 나서 아주 먼 낯선 곳까지 유람하려고 하는데  
어찌하여 아녀자가 방자하게 장부의 뜻을 머뭇거리게 하는가

# 용신이 기반(羈絆)이 된 경우

丙	戊	庚	乙
辰	辰	辰	未

壬	癸	甲	乙	丙	丁	戊	己
申	酉	戌	亥	子	丑	寅	卯

# 일주가 기반(羈絆)이 된 경우



# 기반 (羈絆) - 봉충득용(逢沖得用)

不管白雲與明月

불관백운여명월

任君策馬朝天闕

임군책마조천궐

흰 구름과 밝은 달에 정신을 빼앗기지 않고  
그대로 하여금 말을 채찍질하며 대궐로 향하게 한다.

일주의 기반(羈絆)을 충으로 풀어준 경우

丙	丙	辛	丁
申	寅	亥	卯

癸	甲	乙	丙	丁	戊	己	庚
卯	辰	巳	午	未	申	酉	戌

# 한신 (閑神)

一二閑神用去麼 不用何妨莫動他

일이한신용거마 불용하방막동타

半局閑神任閑着 要緊之場自作家

반국한신임한착 요긴지장자작가

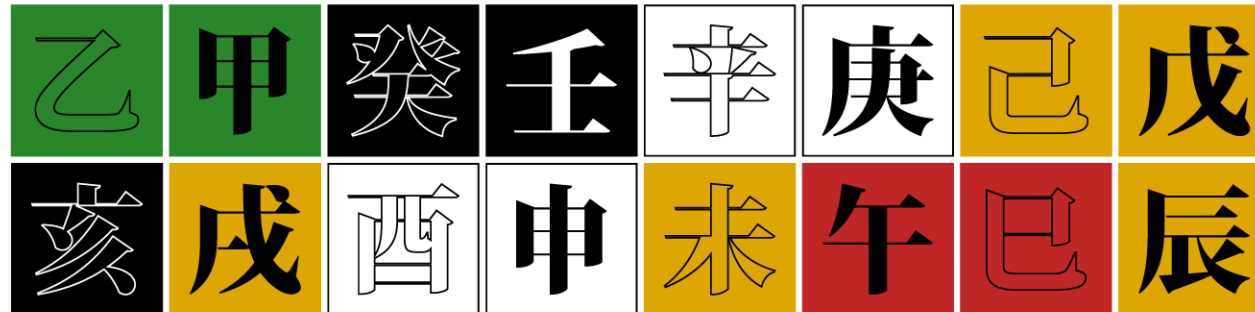
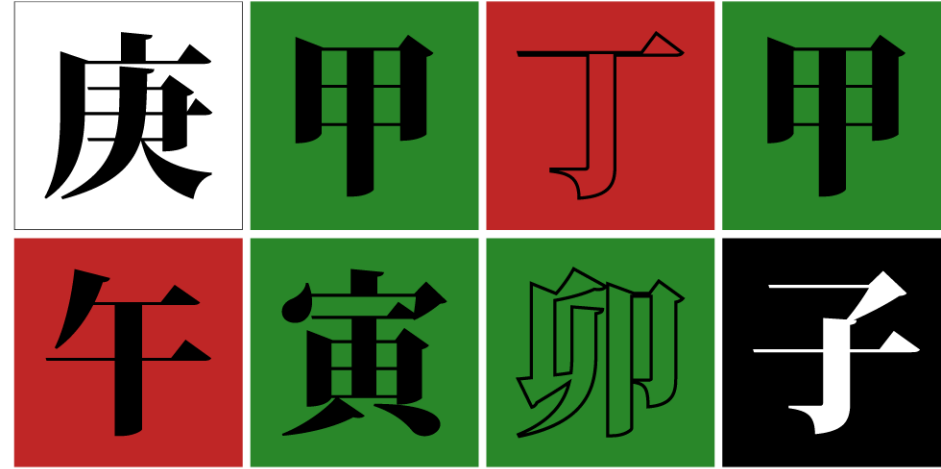
사주에 한두 개의 한신(閑神)뿐이라면 이들이 무슨 작용을 하겠으며 작용하지 않는데 어찌 남이 움직이지 못하게 방해할 수 있겠는가. 사주의 절반을 차지하는 한신은 제멋대로 한가롭게 자리를 잡고 있지만 요긴하게 쓰일 상황에 이르면 자기 스스로 제 할 일을 하게 될 것이다.

# 한신의 도움을 받은 경우





# 한신의 도움을 받지 못한 경우



# 적천수

제8장 사주총론

# 한난 (寒暖)-만물생성(萬物生成)의 원리

天道有寒暖, 發育萬物,

천도유한난 발육만물

人道得之, 不可過也.

인도득지 불가과야

천간에는 차가움과 따뜻함이 있어 만물을 자라나게 하니  
사람이 이를 얻되 너무 지나쳐서는 안 되고

차가움이 지나친데[寒甚, 한심]  
따뜻함이 기운이 있는[暖有氣, 난유기] 경우

戊	庚	丙	甲
寅	辰	子	申

甲	癸	壬	辛	庚	己	戊	丁
申	未	午	巳	辰	卯	寅	丑

# 조습 (燥濕)-수화상성(水火相成)의 원리

地道有燥濕 生成品彙

지도유조습 생성품휘

人道得之 不可偏也

인도득지 불가편야

지지에는 건조함과 축축함이 있어 만물의 성품을 만들어내니  
사람이 이를 얻되 한쪽으로 치우쳐서는 안 된다.

목(木) 일주가 여름에 태어나 지지에 조토(燥土)가 있는 경우

庚	甲	丁	癸
午	午	巳	未

己	庚	辛	壬	癸	甲	乙	丙
酉	戌	亥	子	丑	寅	卯	辰

목(木) 일주가 여름에 태어나 지지에 습토(濕土)가 있는 경우

庚	甲	丁	癸
午	辰	巳	丑

己	庚	辛	壬	癸	甲	乙	丙
酉	戌	亥	子	丑	寅	卯	辰

**순역** (順逆)-나아가고 물러섬에 어그러짐이 없다[進退不悖,진퇴불패]

順逆不齊也 不可逆者

순역부제야 불가역자

順其氣勢而已矣

순기기세이이의

순응한다는 것과 거스른다는 것은 한결같지가 않으니  
거스를 수 없으면 타고난 그 기세에 순응해야 한다



두 사람이 한 마음인[二人同心, 이인동심] 경우

甲	庚	甲	癸
申	辰	子	酉

丙	丁	戊	己	庚	辛	壬	癸
辰	巳	午	未	申	酉	戌	亥

# 은현 (隱顯)– 길신태로(吉神太露)와 흉물심장(凶物深藏)

吉神太露 起爭奪之風

길신태로 기쟁탈지풍

凶物深藏 成養虎之患

흉물심장 성양호지환

길신이 천간에 투출하면 한바탕 서로 다투어 빼앗으려는 바람이 일고  
흉물이 지지에 깊숙이 감추어져 있으면 호랑이를 길러 화를 당하게 된다.

# 흉물심장 시종유화(凶物深藏 始終有禍)인 경우

辛	丙	辛	己
卯	子	未	卯

癸	甲	乙	丙	丁	戊	己	庚
亥	子	丑	寅	卯	辰	巳	午

# 재덕 (才德)- 군자지풍(君子之風)과 다능지상(多能之象)

德勝才者 局全君子之風

덕승재자 국전군자지풍

才勝德者 用顯多能之象

재승덕자 용현다능지상

덕이 재능을 이기는 사람은 사주원국에 군자의 풍모가 그득하고  
재능이 덕을 이기는 사람은 용신(用紳)이  
다양한 능력을 지닌 형상으로 나타난다.

사주에 군자의 풍모[君子之風, 군자지풍]가 그득한 경우

甲	己	庚	丙
戌	亥	子	寅

戌	丁	丙	乙	甲	癸	壬	辛
申	未	午	巳	辰	卯	寅	丑

사주에 다양한 능력을 지닌 형상[多能之象, 다능지상]이 나타나는 경우

